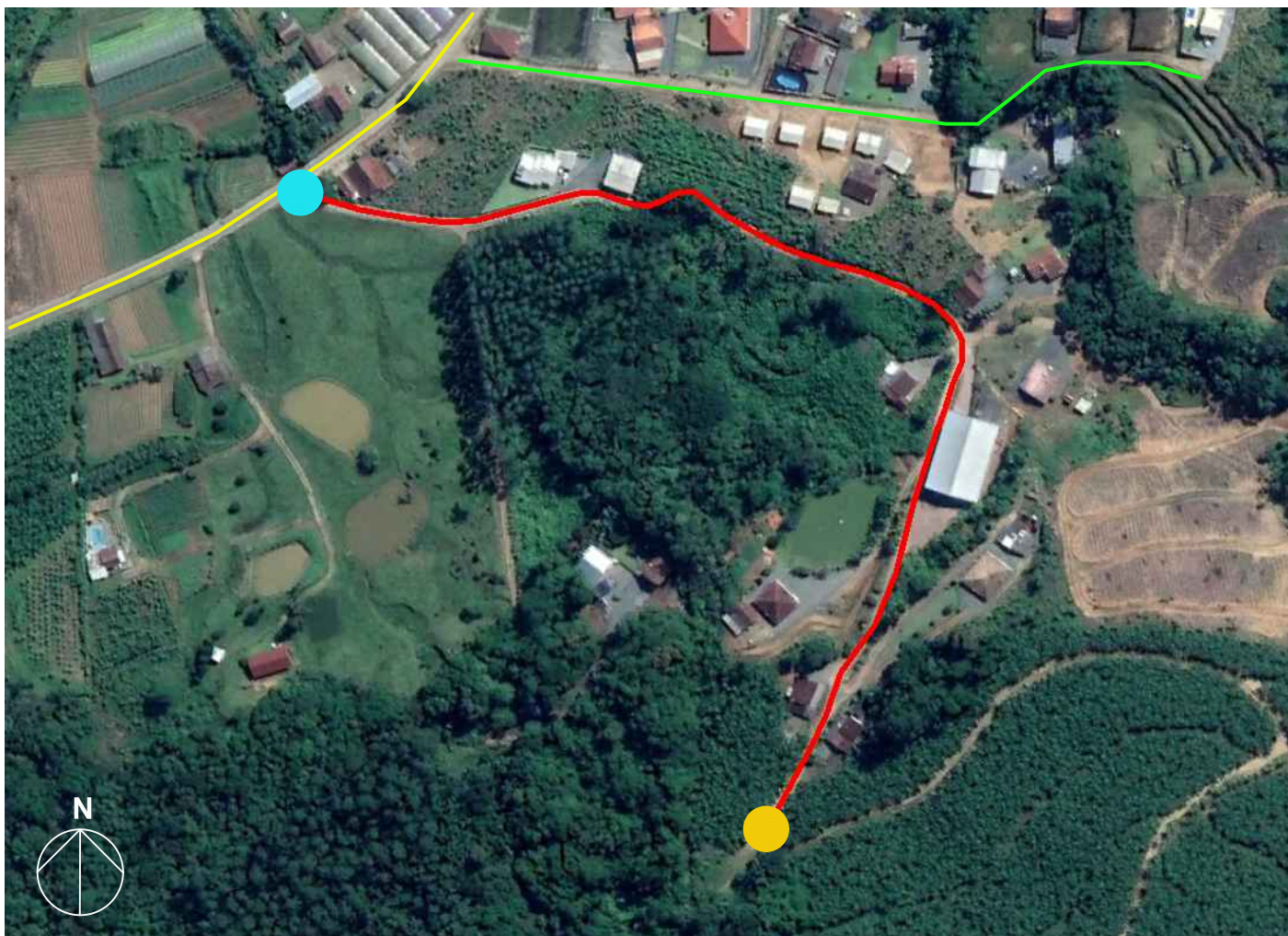


ANEXO



————— RUA ELIAS BACHMANN ————— RUA JOSÉ LENOIR
————— ESTRADA GERAL DO RIBEIRÃO MÁXIMO

● **COORDENADA DE INÍCIO**
 Latitude 26°44'53.78"S
 Longitude 48°54'19.10"O

● **COORDENADA DE FIM**
 Latitude 26°45'2.55"S
 Longitude 48°54'11.91"O

DESCRIÇÃO
 Denominação de via na localidade Ribeirão Máximo com início na Estrada Geral do Ribeirão Máximo, latitude 26°44'53.78"S e longitude 48°54'19.10"O e fim em 533m, latitude 26°45'2.55"S e longitude 48°54'11.91"O, com características de via local.

CÂMARA MUNICIPAL DE LUIZ ALVES		DATA
CROQUI	Rua Elias Bachmann	Set/2021
CONTEÚDO	Planta de Localização	
DETALHES	Gabarito: via local	PRANCHA
ESCALA	-	01
CÂMARA MUNICIPAL DE LUIZ ALVES		