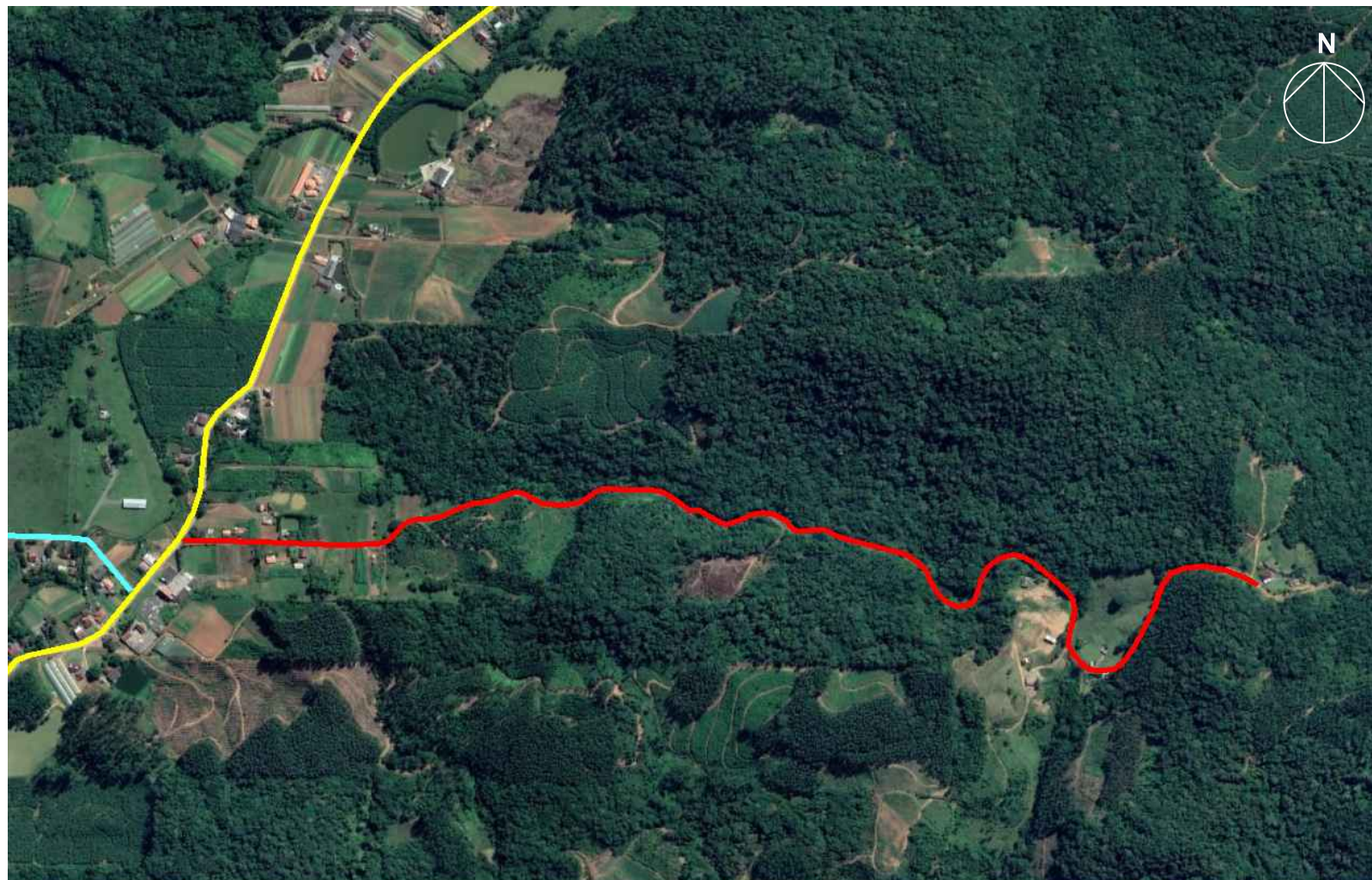


ANEXO



— RUA MORRO DOS MACACOS — RUA MORRO DOS MACACOS
— ESTRADA GERAL DO RIBEIRÃO MÁXIMO

COORDENADA DE INÍCIO
 Latitude 26°45'42.73"S
 Longitude 48°55'20.57"O

COORDENADA DE FIM
 Latitude 26°45'45.06"S
 Longitude 48°54'17.82"O

DESCRIÇÃO
 Denominação de via na localidade Ribeirão Máximo com início na Estrada Geral do Ribeirão Máximo, latitude 26°45'42.73"S e longitude 48°55'20.57"O e fim em 2.112m, latitude 26°45'45.06"S e longitude 48°54'17.82"O, com características de via local.

CÂMARA MUNICIPAL DE LUIZ ALVES		DATA
CROQUI	Rua Morro dos Macacos	Set/2021
CONTEÚDO	Planta de Localização	
DETALHES	Gabarito: via local	PRANCHA
ESCALA	-	01
CÂMARA MUNICIPAL DE LUIZ ALVES		