



ESTADO DE SANTA CATARINA
PREFEITURA MUNICIPAL DE LUIZ ALVES

LEI N.º 1.895/2021

Dispõe sobre a denominação de via pública municipal – Rua Umberto Plásio Junkes, no bairro Braço Cunha.

O PREFEITO DO MUNICÍPIO DE LUIZ ALVES, Estado de Santa Catarina, no uso das atribuições legais, FAZ SABER que a Câmara Municipal de Vereadores aprovou e ele sanciona a seguinte Lei:

Art. 1º Fica denominada de “Rua Umberto Plásio Junkes” a via pública situada no bairro Braço Cunha, com início na Rua Vereador Crisóstomo Gesser, latitude 26°41’51.73”S e longitude 48°54’12.18”O e término na latitude 26°40’52.44”S e longitude 48°52’38.46”O, com extensão de 4.080 (quatro mil e oitenta) metros e com características de via coletora.

Art. 2º Esta Lei entra em vigor na data de sua publicação.

PREFEITURA MUNICIPAL DE LUIZ ALVES/SC,
Em, 20 de outubro de 2021.

MARCOS PEDRO WEBER
Prefeito Municipal

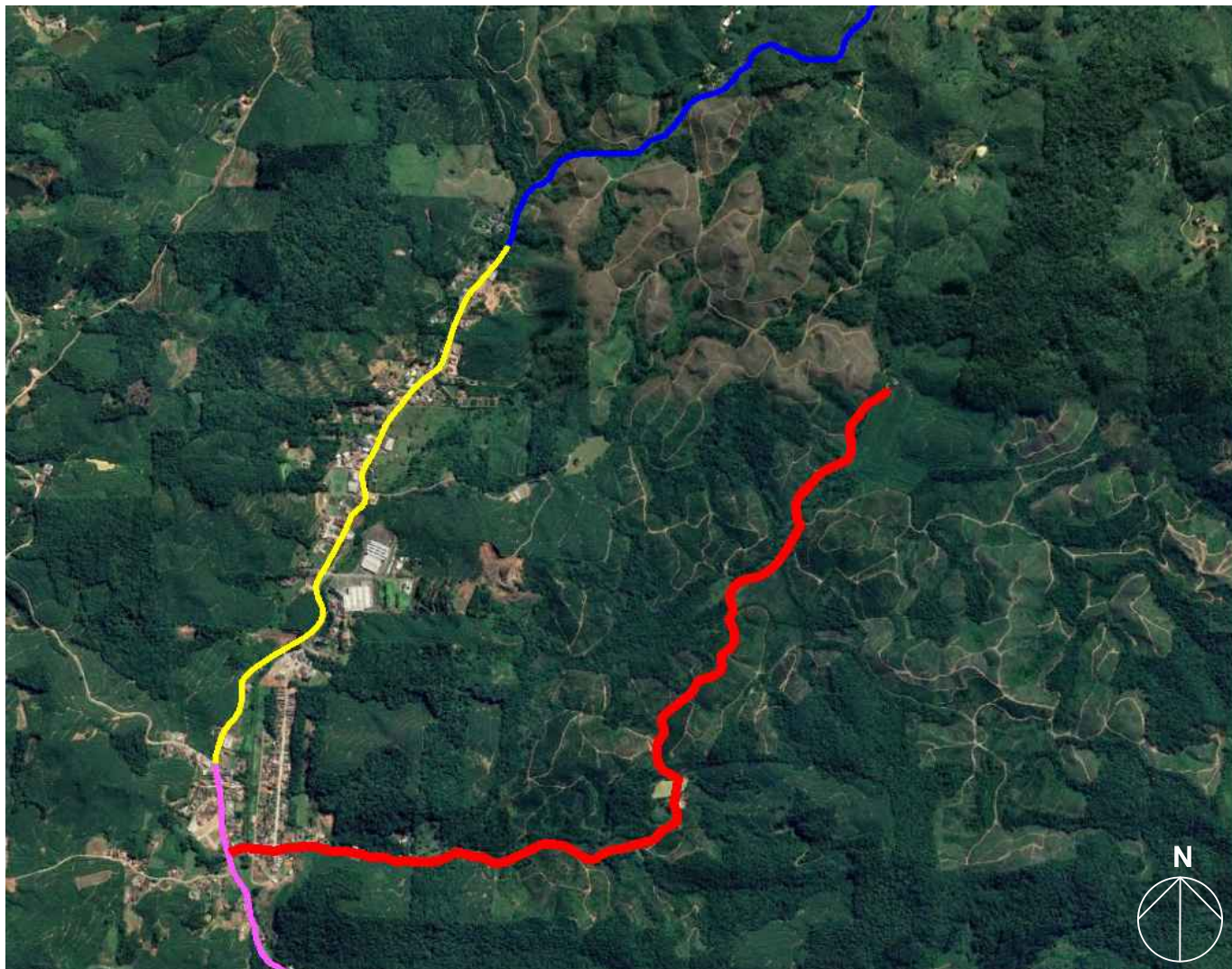
Publicado no Diário Oficial dos Municípios de Santa Catarina – DOM, no Paço Municipal e no site da Prefeitura de Luiz Alves - www.luizalves.sc.gov.br

*Amábilie Erbs Schoeping
Procuradora-Geral do Município*

Publicado

22 / 10 / 2021

ANEXO



LEGENDA:

- RUA UMBERTO PLÁSIO JUNKES
- RUA VER. CRISÓSTOMO GESSER
- RUA PEDRO SCHEERER
- RUA FRANCISCO SCHMITZ



COORDENADA DE INÍCIO

Latitude 26°41'51.73"S
Longitude 48°54'12.18"O



COORDENADA DE FIM

Latitude 26°40'52.44"S
Longitude 48°52'38.46"O

DESCRIÇÃO

Denominação de via localizada no bairro Braço Cunha com início na Rua Vereador Crisóstomo Gesser, latitude 26°41'51.73"S e longitude 48°54'12.18"O e fim em 4.080m, latitude 26°40'52.44"S e longitude 48°52'38.46"O, com características de via coletora.

CÂMARA MUNICIPAL DE LUIZ ALVES		DATA
CROQUI	Rua Umberto Plásio Junkes	Ago/2021
CONTEÚDO	Planta de Localização	
DETALHES	Gabarito: via coletora	PRANCHA
ESCALA	-	01
CÂMARA MUNICIPAL DE LUIZ ALVES		