



ESTADO DE SANTA CATARINA  
PREFEITURA MUNICIPAL DE LUIZ ALVES

**LEI N.º 1.830/2020**

*Dispõe sobre a denominação de via pública municipal.*

O **PREFEITO DO MUNICÍPIO DE LUIZ ALVES**, Estado de Santa Catarina, no uso das atribuições legais, FAZ SABER que a Câmara Municipal de Vereadores aprovou e ele sanciona a seguinte Lei:

**Art. 1º** Fica denominada de “Rua da Amizade” a via pública situada no bairro Dom Bosco, com início na Rua Dom Bosco, latitude 26°43’0.08”S e longitude 48°54’51.32”O, e término em 90 (noventa) metros, latitude 26°42’57.61”S e longitude 48°54’51.22”O, com características de via local.

**Art. 2º** Esta Lei entra em vigor na data de sua publicação.

PREFEITURA MUNICIPAL DE LUIZ ALVES/SC,  
Em, 26 de novembro de 2020.

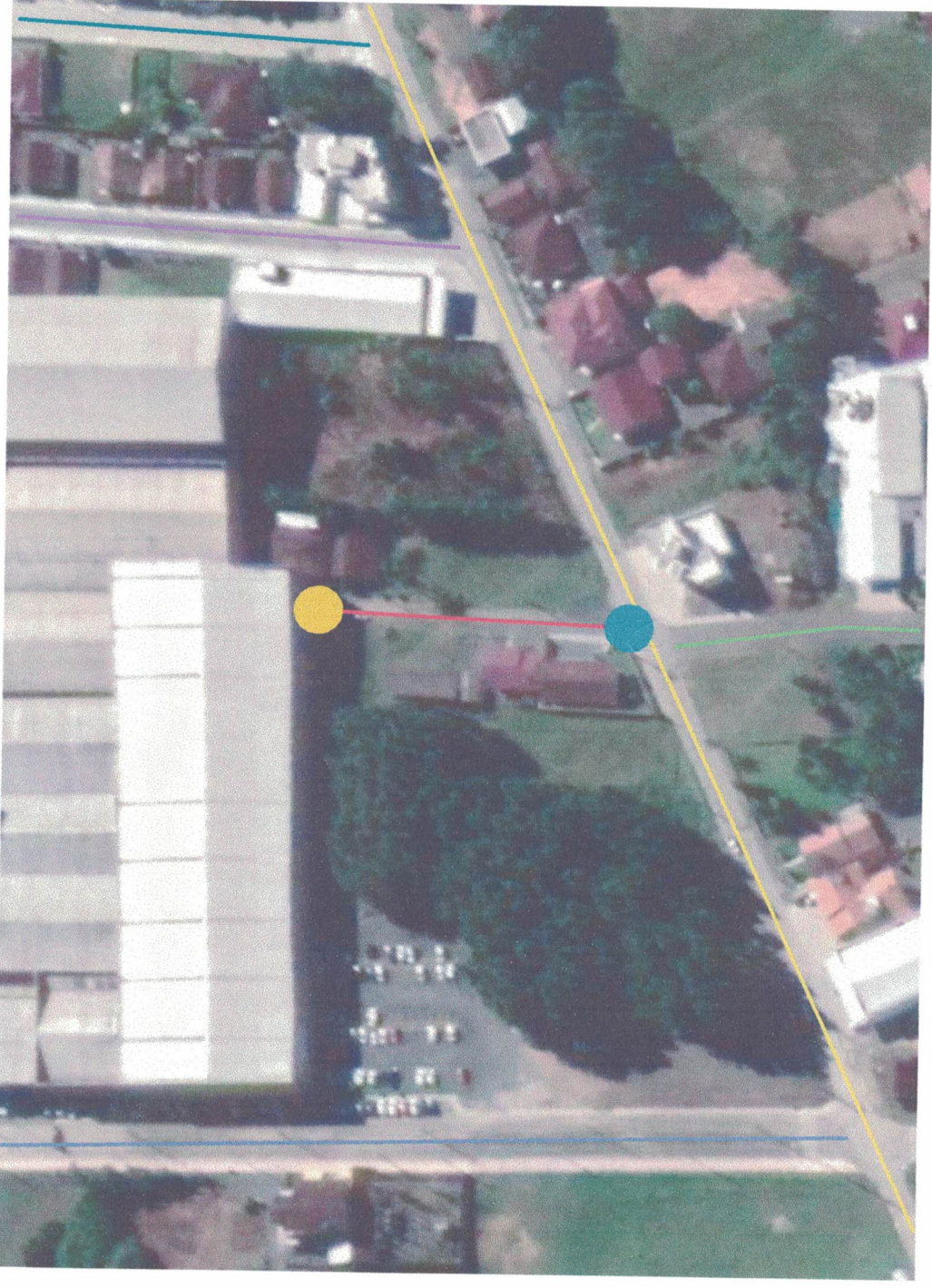
  
**MARCOS PEDRO WEBER**  
Prefeito Municipal

*Publicado no Diário Oficial dos Municípios de Santa Catarina – DOM, no Paço Municipal e no site da Prefeitura de Luiz Alves - [www.luizalves.sc.gov.br](http://www.luizalves.sc.gov.br)*

*Gilmar Lorenceti da Silva*  
Secretário Municipal de Administração

**Publicado**

09 / 12 / 2020



RUA DA AMIZADE  
RUA DOM BOSCO

AVENIDA MARIA MARANGONI  
RUA ANTONIO CONRADI JUNIOR

RUA VER. ESTEFÂNIO RECH  
RUA PAULO ABRÃO SCHMITZ

**DESCRIÇÃO**

Denominação de via localizada no bairro Dom Bosco com início na Rua Dom Bosco, latitude 26°43'0.08"S e longitude 48°54'51.32"O e fim em 90m, latitude 26°42'57.61"S e longitude 48°54'51.22"O, com características de via local.

**COORDENADA DE INÍCIO**  
Latitude 26°43'0.08"S  
Longitude 48°54'51.32"O

**COORDENADA DE FIM**  
Latitude 26°42'57.61"S  
Longitude 48°54'51.22"O

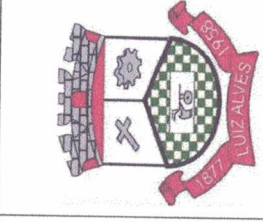
PREFEITURA MUNICIPAL DE LUIZ ALVES

CROQUI  
Rua da Amizade

CONTEÚDO  
Planta de Localização

DETAHES  
Gabarito: via local

ESCALA



DATA  
Ago/2020

PRANCHA  
01

PREFEITO MUNICIPAL DE LUIZ ALVES