



ESTADO DE SANTA CATARINA
PREFEITURA MUNICIPAL DE LUIZ ALVES

LEI N.º 1.827/2020

Altera a Lei Municipal n.º 953/2001.

O **PREFEITO DO MUNICÍPIO DE LUIZ ALVES**, Estado de Santa Catarina, no uso das atribuições legais, FAZ SABER que a Câmara Municipal de Vereadores aprovou e ele sanciona a seguinte Lei:

Art. 1º Fica alterado o artigo 1º da Lei Municipal n.º 953, de 18 de abril de 2001, passando a vigorar com a seguinte redação:

Art. 1º Fica denominada de “Rua Harry Fritzke” a via pública situada na localidade de Vila do Salto, com início na Rodovia SC-414, latitude 26°43’3.28”S e longitude 48°54’6.99”O, e término em 145 (cento e quarenta e cinco) metros, latitude 26°42’59.43”S e longitude 48°54’3.92”O, com características de via local.

Art. 2º Esta Lei entra em vigor na data de sua publicação.

PREFEITURA MUNICIPAL DE LUIZ ALVES/SC,
Em, 26 de novembro de 2020.

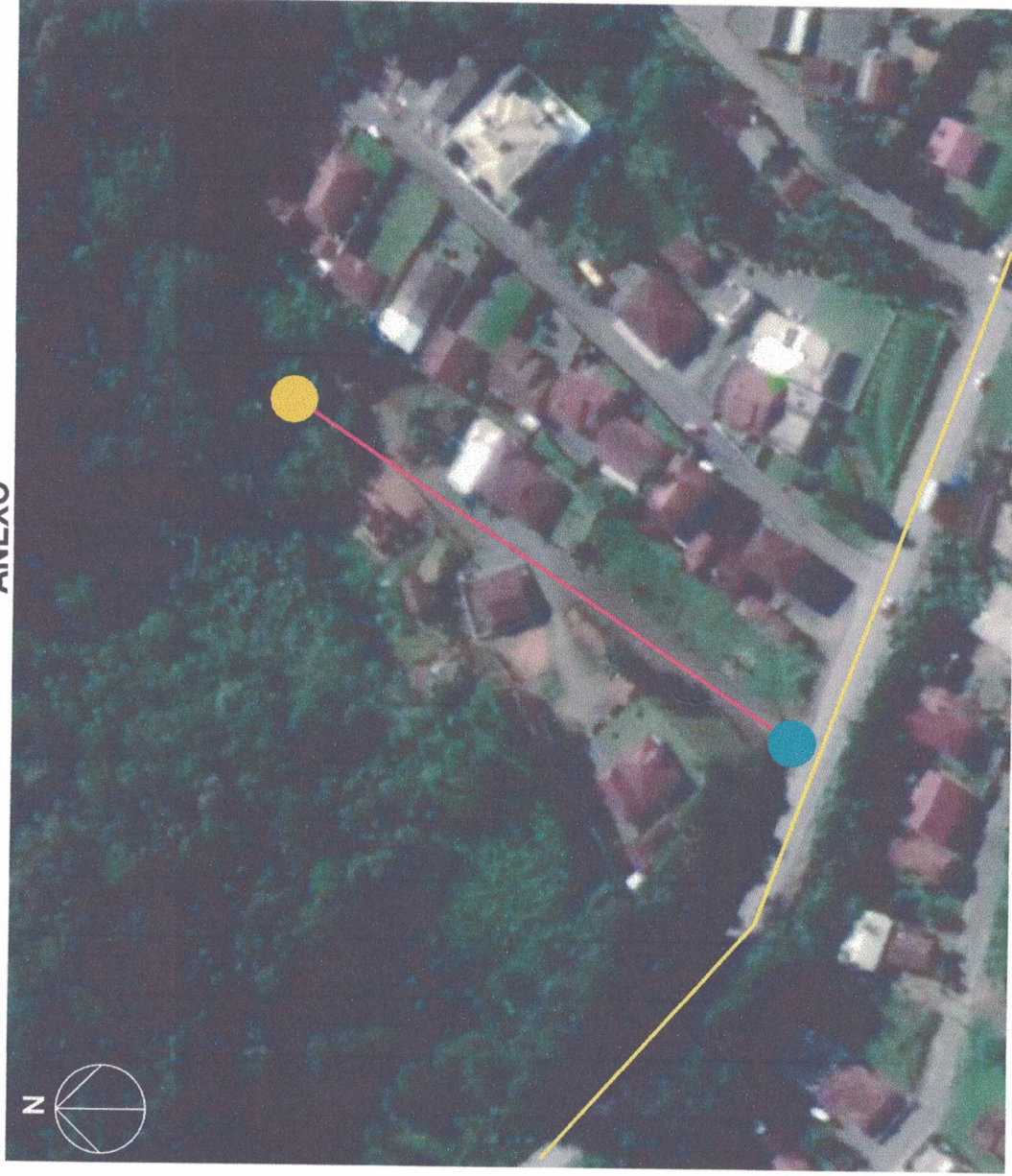

MARCOS PEDRO WEBER
Prefeito Municipal

*Publicado no Diário Oficial dos Municípios de
Santa Catarina – DOM, no Paço Municipal
e no site da Prefeitura de Luiz Alves -
www.luizalves.sc.gov.br*

Gilmar Lorenceti da Silva
Secretário Municipal de Administração

Publicado

09 / 12 / 2020



— RODOVIA SC-414
— RUA HARRY FRITZKE

DESCRIÇÃO

Extensão da Rua Harry Fritzsche, localizada no bairro Vila do Salto com início na Rodovia SC-414, latitude 26°43'3.28"S e longitude 48°54'6.99"O e fim em 145m, latitude 26°42'59.43"S e longitude 48°54'3.92"O, com características de via local.

COORDENADA DE INÍCIO

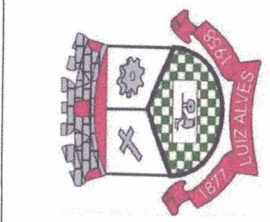
Latitude 26°43'3.28"S
Longitude 48°54'6.99"O

COORDENADA DE FIM

Latitude 26°42'59.43"S
Longitude 48°54'3.92"O

PREFEITURA MUNICIPAL DE LUIZ ALVES

CROQUI
Rua Harry Fritzke
 CONTEÚDO
Planta de Localização
 DETALHES
Gabarito: via local
 ESCALA
-



Extensão da Rua Harry Fritzsche, localizada no bairro Vila do Salto com início na Rodovia SC-414, latitude 26°43'3.28"S e longitude 48°54'6.99"O e fim em 145m, latitude 26°42'59.43"S e longitude 48°54'3.92"O, com características de via local.

COORDENADA DE INÍCIO
 Latitude 26°43'3.28"S
 Longitude 48°54'6.99"O

COORDENADA DE FIM
 Latitude 26°42'59.43"S
 Longitude 48°54'3.92"O

● ●


 PREFEITO MUNICIPAL DE LUIZ ALVES

DATA
Set/2020
 PRANCHA
01