



PLANTA DE SITUAÇÃO

SEM ESCALA

Revisão	Descrição	Data	Responsável
1	Reprogramação	06/2018	DDS
0	Emissão inicial	05/2014	CAB



AMFRI

AMFRI - ASSOCIAÇÃO DOS MUNICÍPIOS DA REGIÃO DA FOZ DO RIO ITAJAÍ
Rua Luiz Lopes Gonzaga, nº 1655 - Bairro São Vicente - Itajaí-SC - CREA/SC nº 050968-0

Estado de Santa Catarina
Prefeitura Municipal de Luís Alves

Data	Maio/2014
Escala	S/ ESC.
Arquivo	

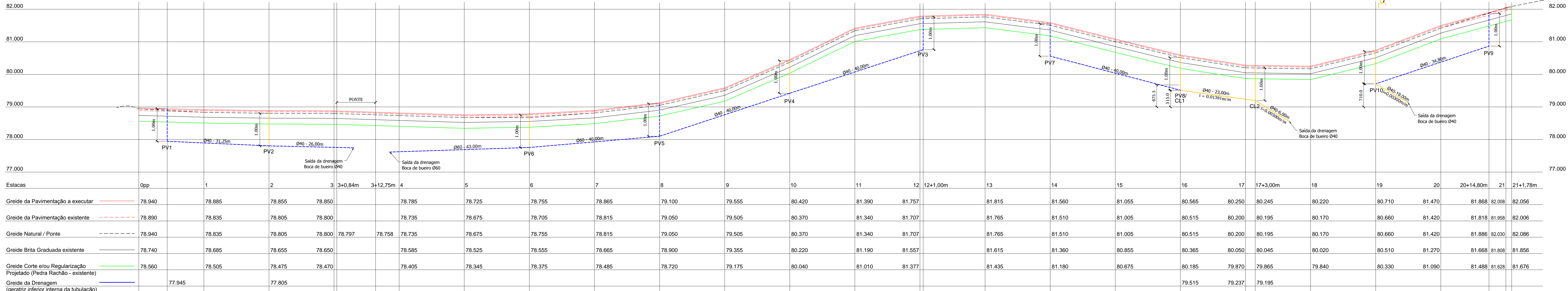
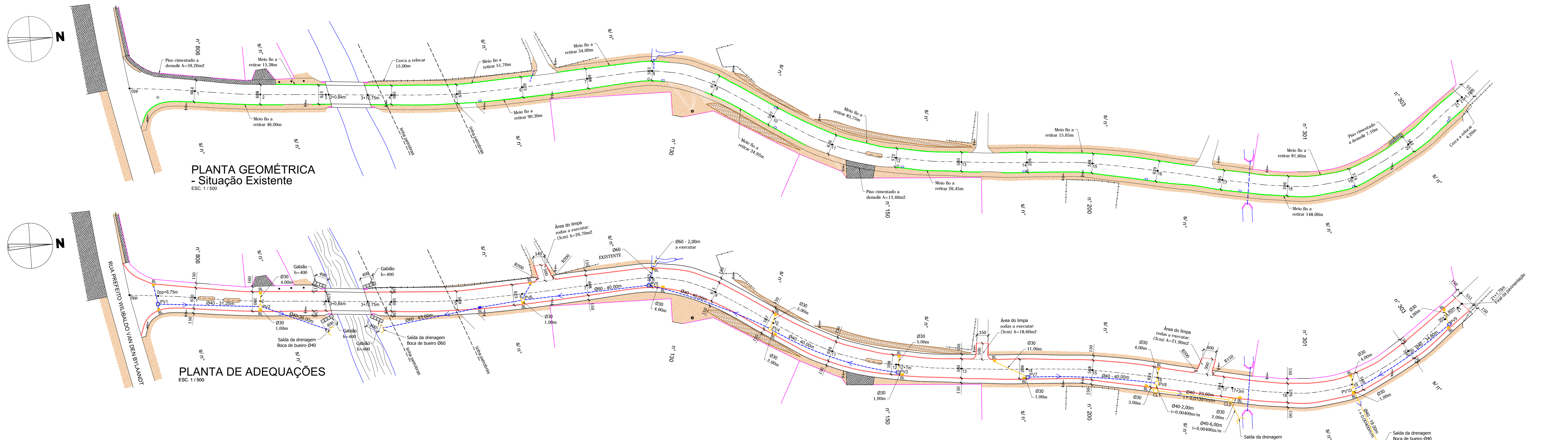
Projeto	Pavimentação asfáltica, passeios, drenagem pluvial e sinalização viária
Local	Estrada Geral Braço do Bugre Bairro Ribeirão do Bugre - Luís Alves - SC

Conteúdo da folha	Planta geométrica, perfil longitudinal, seção transversal, detalhes
-------------------	---

Desenho	Rui
ART	
Folha	01/05

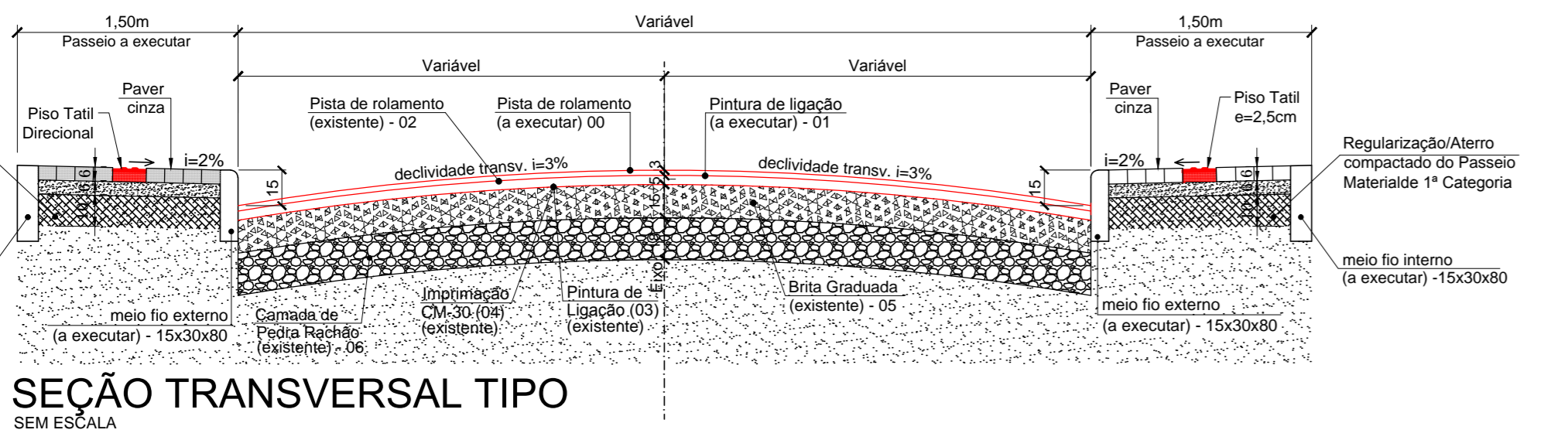
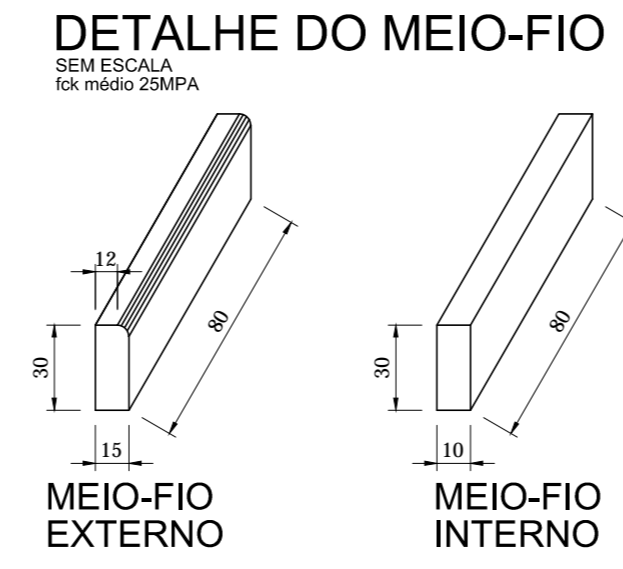
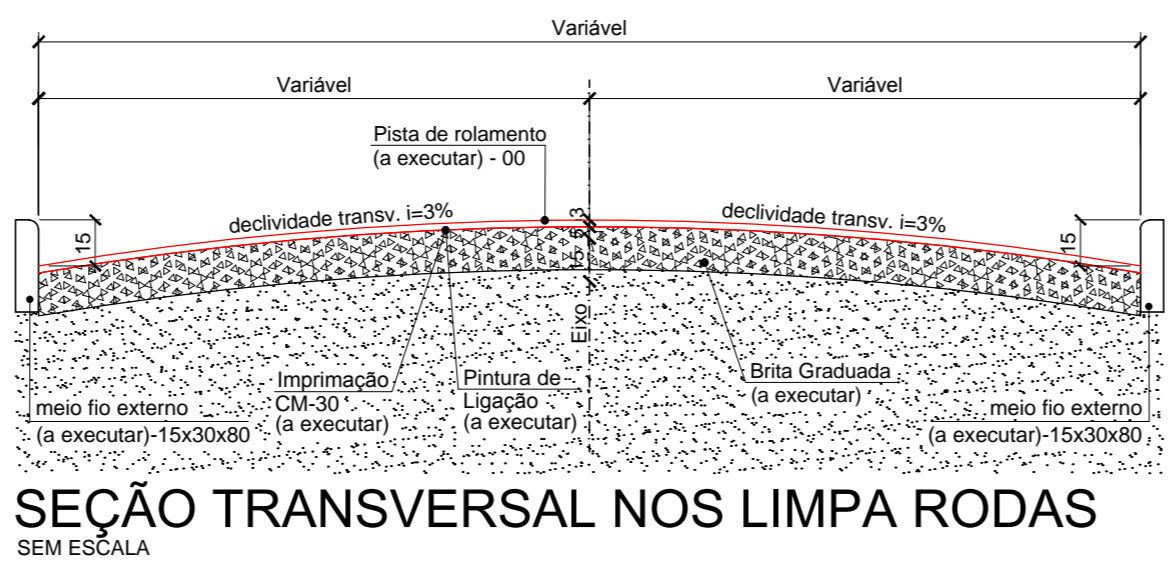
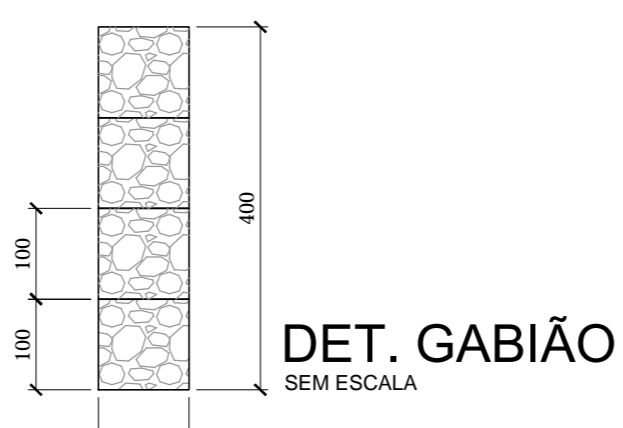
Prefeitura Municipal	MARCOS PEDRO WEBER Prefeito Municipal
----------------------	--

Projeto	DJAN DINIS DE SOUZA Engenheiro Civil - CREA-SC 065.639-8
---------	---



PERFIL LONGITUDINAL
 ESC. HORIZONTAL: 1:500
 ESC. VERTICAL: 1:150
 ESTACAS: 0pp a 21+1.78m

COD.	DESCRIÇÃO DOS MATERIAIS	DIMENSÕES (m)	
		LARGURA	ESPESSURA
00	PISTA ROLAMENTO - C.B.U.Q. (CONCR. ASFÁLTICO USINADO A QUENTE) - (A EXECUTAR)	Var	0.03
01	PINTURA DE LIGAÇÃO - RR-2C - EMULSÃO ASFÁLTICA - (A EXECUTAR)	Var	0.8at.0 ltm²
02	PISTA ROLAMENTO - C.B.U.Q. (CONCR. ASFÁLTICO USINADO A QUENTE) - (EXISTENTE)	Var	0.05
03	PINTURA DE LIGAÇÃO - RR-2C - EMULSÃO ASFÁLTICA - (EXISTENTE)	Var	0.8at.0 ltm²
04	IMPRIMAÇÃO - CM-30 - (EXISTENTE)	Var	1.2 ltm²
05	CAMADA DE BRITA GRADUADA - (EXISTENTE)	Var	0.15
06	CAMADA DE PEDRA RACHÃO - (EXISTENTE)	Var	0.18



- LEGENDA**
- Greide da pavimentação a executar
 - - - Greide da pavimentação existente
 - - - Greide natural
 - - - Greide da brita graduada existente
 - Greide corte e/ou regularização
 - Meio fio externo - a executar
 - Meio fio interno - a executar
 - Linha de meio fio existente a retirar
 - - - Linha de limite da pavimentação existente
 - - - Cerca existente
 - - - Eixo do pavimento existente
 - Estacas - (de 20 em 20 metros)
 - - - Tubulação de drenagem - existente
 - Boca de lobo - existente
 - Boca de lobo / Caixa de drenagem - existente
 - Boca de lobo - a executar
 - Boca de buero - a executar
 - Boca de buero - existente
 - Tubulação de Ø30 - a executar
 - Tubulação de saída - a executar
 - Poço de visita / Cx. Ligação - a executar
 - Sentido do escoamento da drenagem
 - Posteamto existente

ESTADÍSTICA

TRECHO DA ESTRADA	BRACO DO BUGRE
Extensão da pavimentação asfáltica (3cm)	421,78m
Largura da pavimentação	Variável
Área da pavimentação da pista	2.610,70m²
Área dos passeios em paver	671,40m²
Extensão do meio fio externo	839,20m
Extensão do meio fio interno	696,00m

1	Reprogramação	06/2018	DDS
0	Emissão inicial	05/2014	CAB
Revisão	Descrição	Data	Responsável

AMFRI - ASSOCIAÇÃO DOS MUNICÍPIOS DA REGIÃO DA FOZ DO RIO ITAJAI
 Rua Luiz Lopes Gonzaga, nº 1655 - Bairro São Vicente - Itajaí-SC - CREA/SC nº 050968-0

Estado de Santa Catarina
Prefeitura Municipal de Luís Alves

Projeto: Pavimentação asfáltica, passeios, drenagem pluvial e sinalização viária
 Local: Estrada Geral Braço do Bugre - Bairro Ribeirão do Bugre - Luís Alves - SC

Projeto: Planta geométrica, perfil longitudinal, seção transversal, detalhes

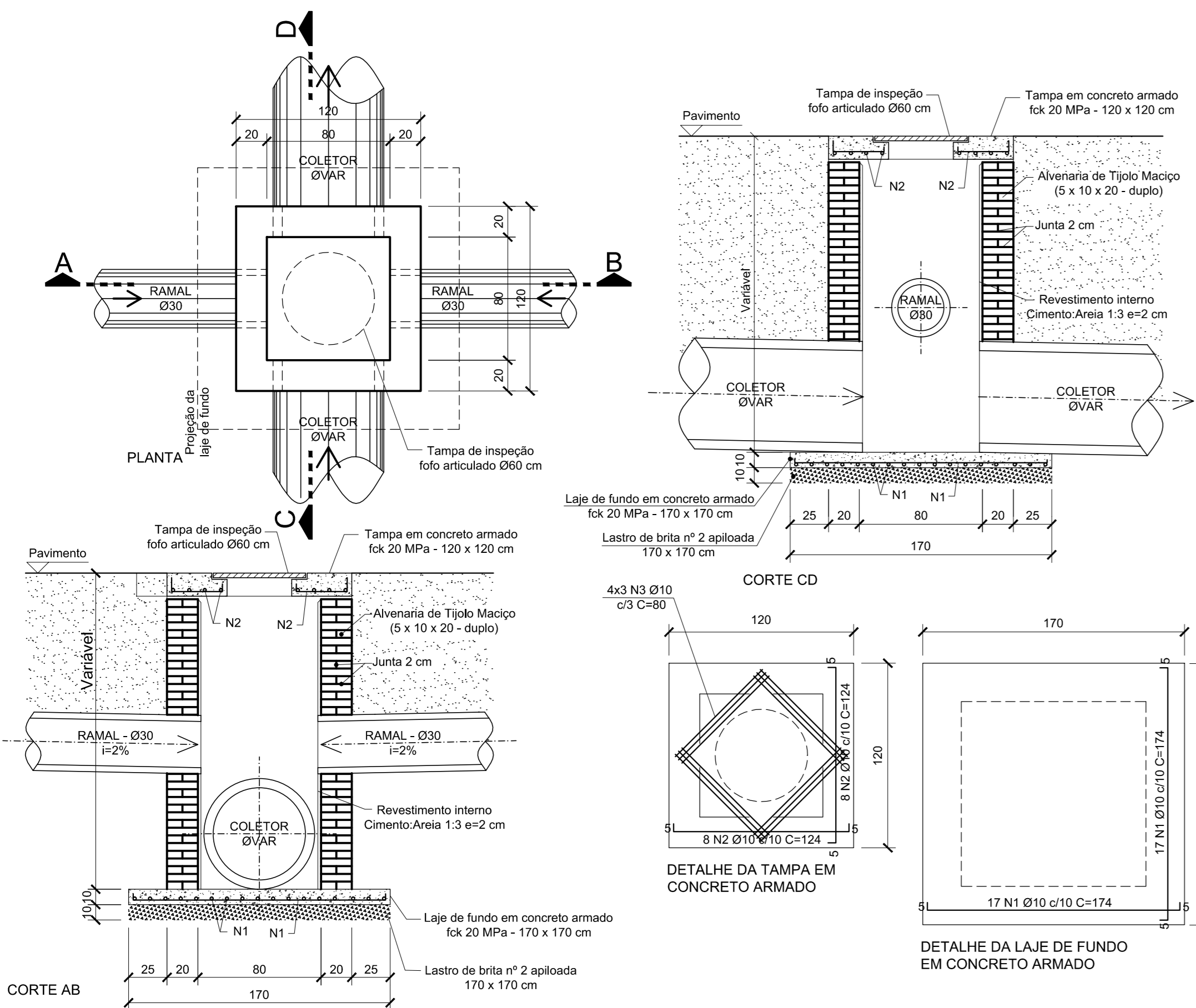
Disciplina: Rui
 ART:
 Folha: 02/05

MARCOS PEDRO WEBER
 Prefeito Municipal

DJAN DINIS DE SOUZA
 Engenheiro Civil - CREA-SC 065.639-8

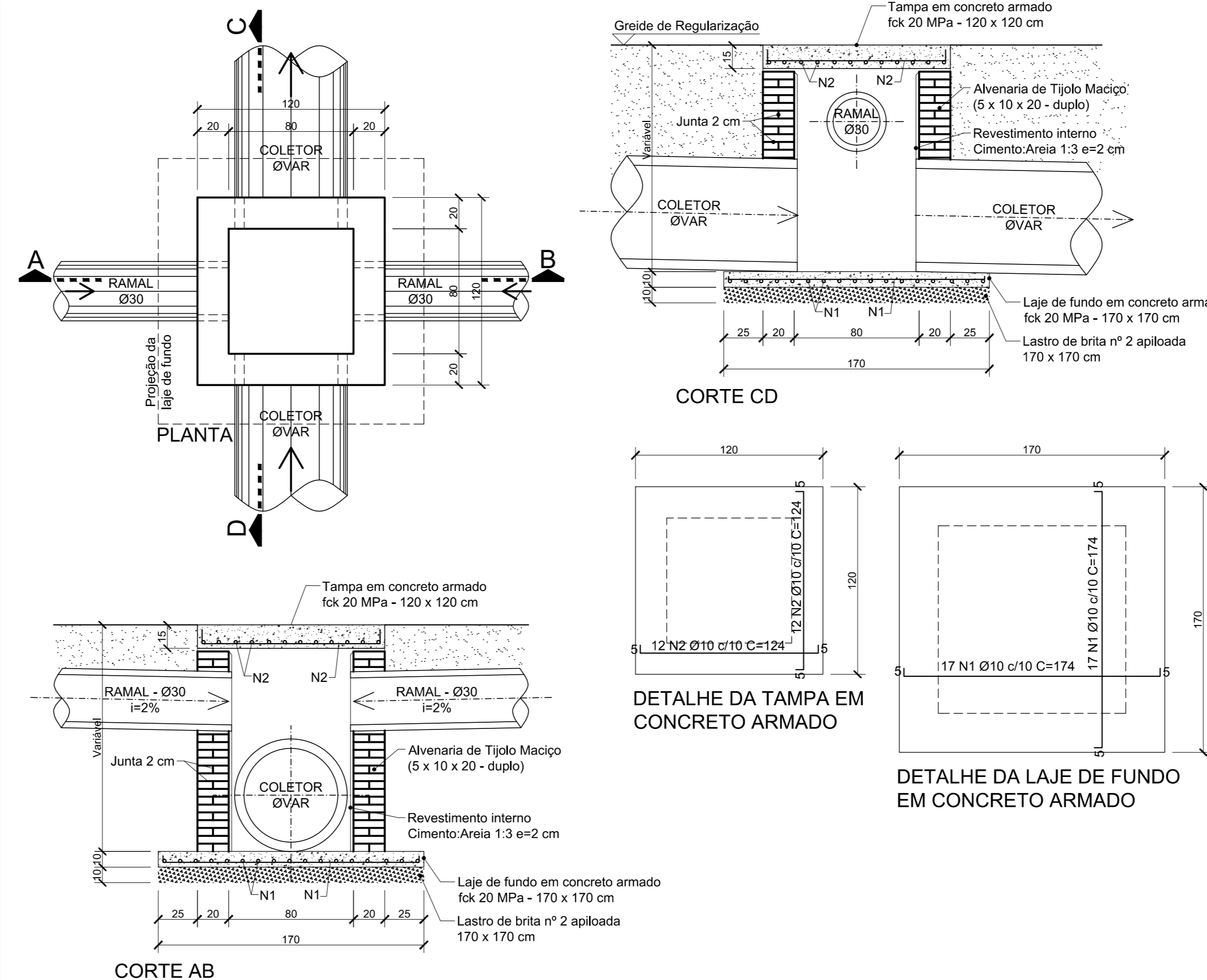
DETALHE DO POÇO DE VISITA - Ø40/Ø60cm - Simples

ESCALA 1:25



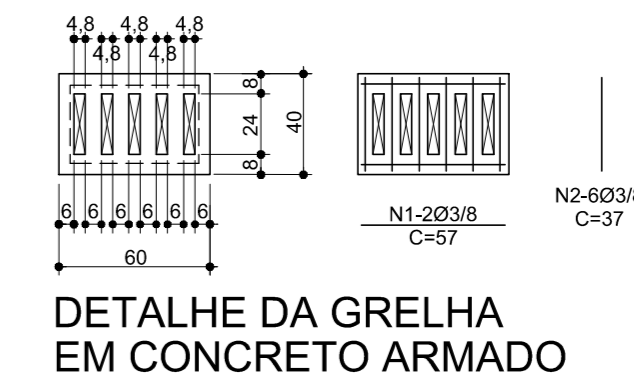
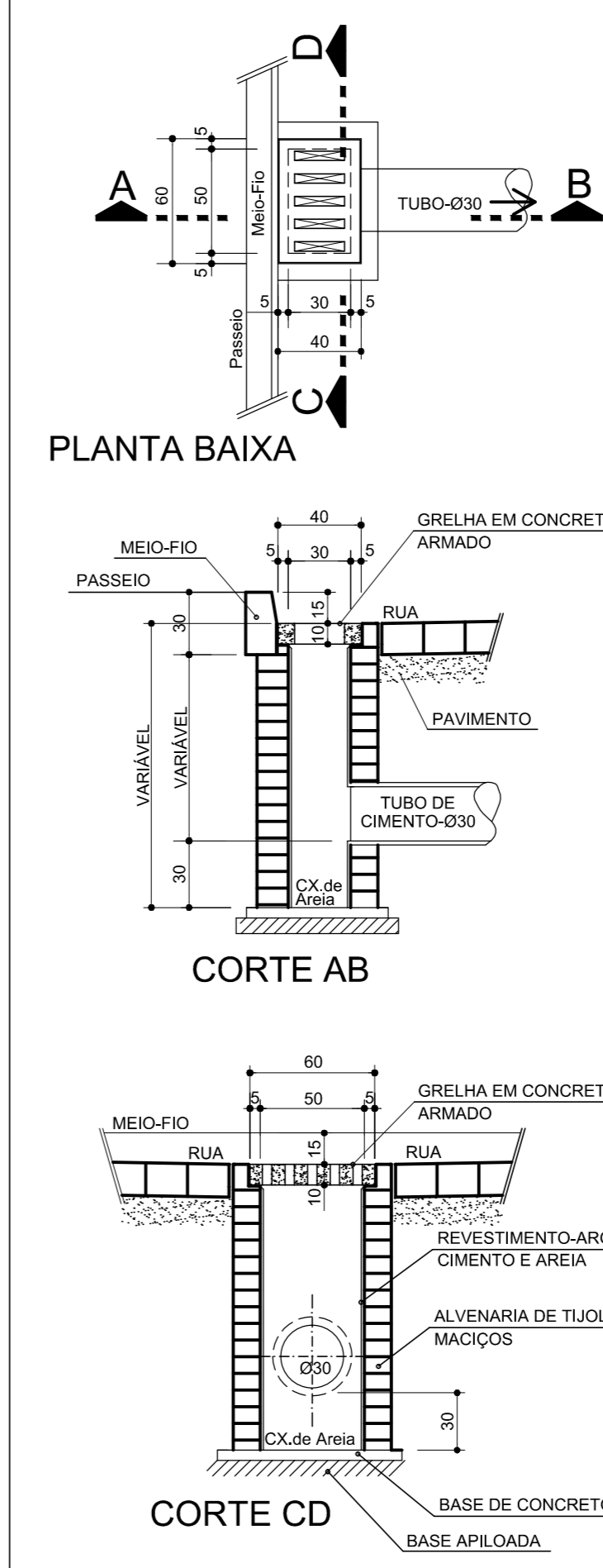
DETALHE DA CAIXA DE LIGAÇÃO - Ø40/Ø60cm - Simples

ESCALA 1:25



DETALHE BOCA DE LOBO

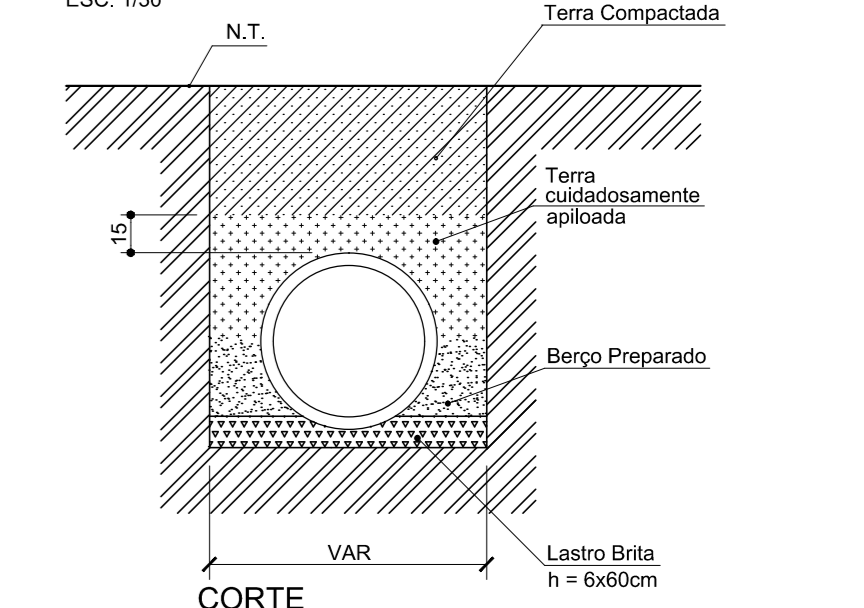
ESCALA 1:25



DETALHE DA GRELHA EM CONCRETO ARMADO

DETALHE DO ASSENTAMENTO DOS TUBOS DE CONCRETO

ESC. 1/30



1	Reprogramação	06/2018	DDS
0	Emissão inicial	05/2014	CAB
Revisão	Descrição	Data	Responsável

AMFRI - ASSOCIAÇÃO DOS MUNICÍPIOS DA REGIÃO DA FOZ DO RIO ITAJAÍ
Rua Luiz Lopes Gonzaga, nº 1655 - Bairro São Vicente - Itajaí-SC - CREA/SC nº 050968-0

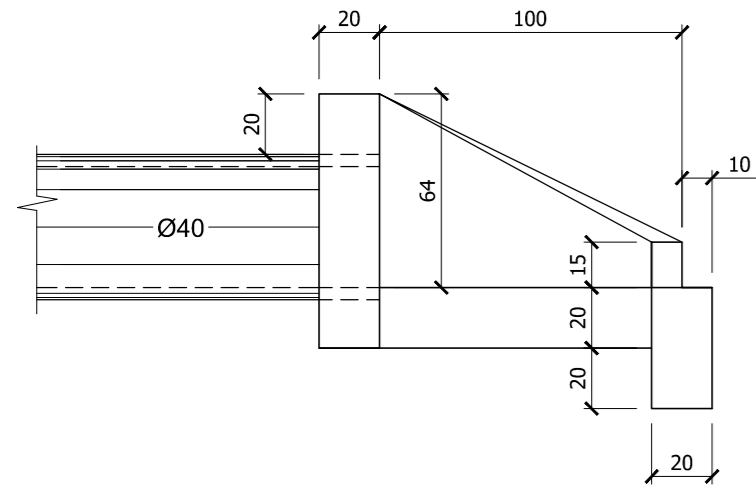
Estado de Santa Catarina
Prefeitura Municipal de Luís Alves

Data	Maio/2014	Projeto	Pavimentação asfáltica, passeios, drenagem pluvial e sinalização viária	Conteúdo da folha	Detalhes da drenagem
Escala	S/ ESC.	Local	Estrada Geral Braço do Bugre Bairro Ribeirão do Bugre - Luís Alves - SC		
Arquivo					

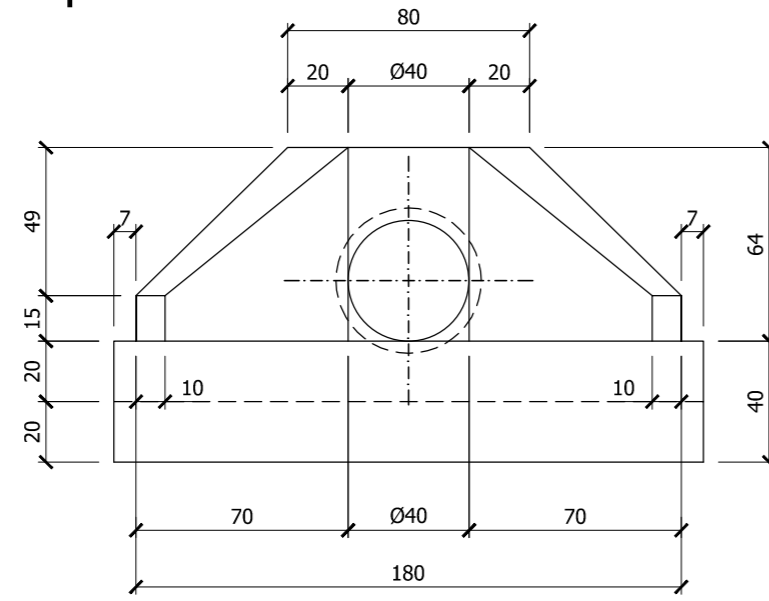
Desenho	Rui	Prefeitura Municipal	Projeto
ART			
Folha	03/05	MARCOS PEDRO VEBER Prefeito Municipal	DJAN DINIS DE SOUZA Engenheiro Civil - CREA-SC 065.639-8

DETALHE BOCA DE BUEIRO - Ø40cm - Simples

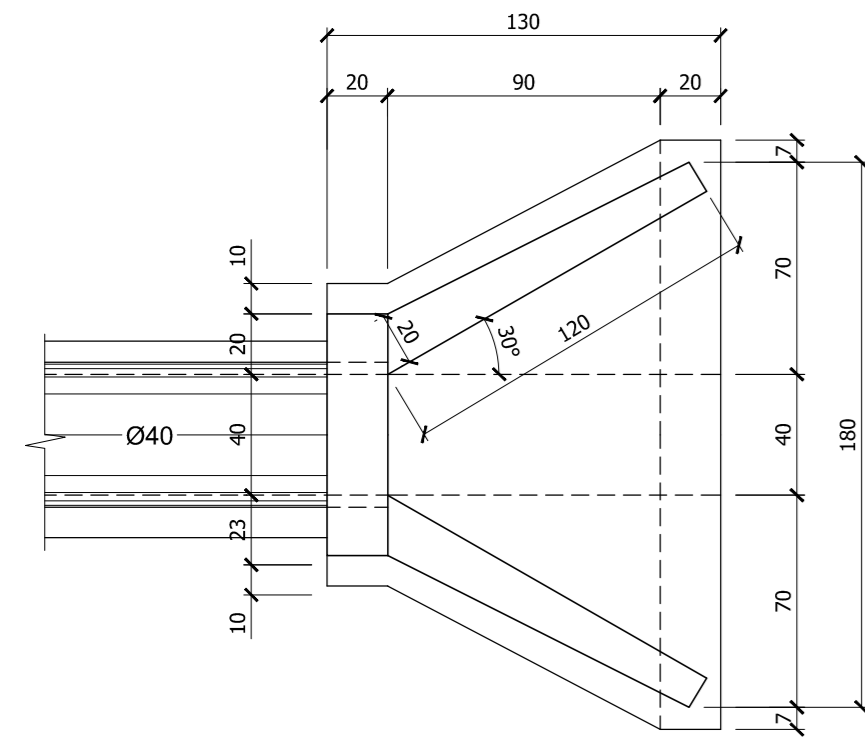
Escala: 1 / 25



VISTA LATERAL



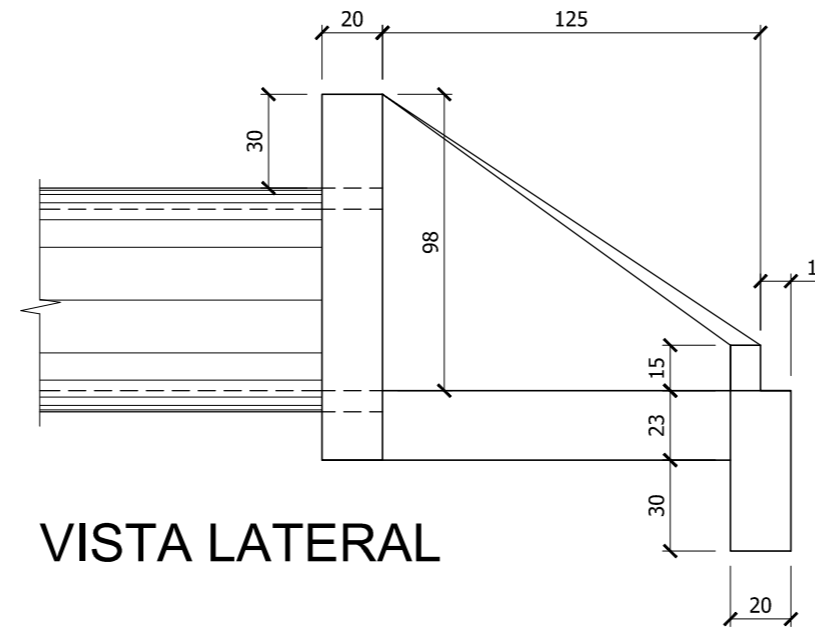
VISTA FRONTAL



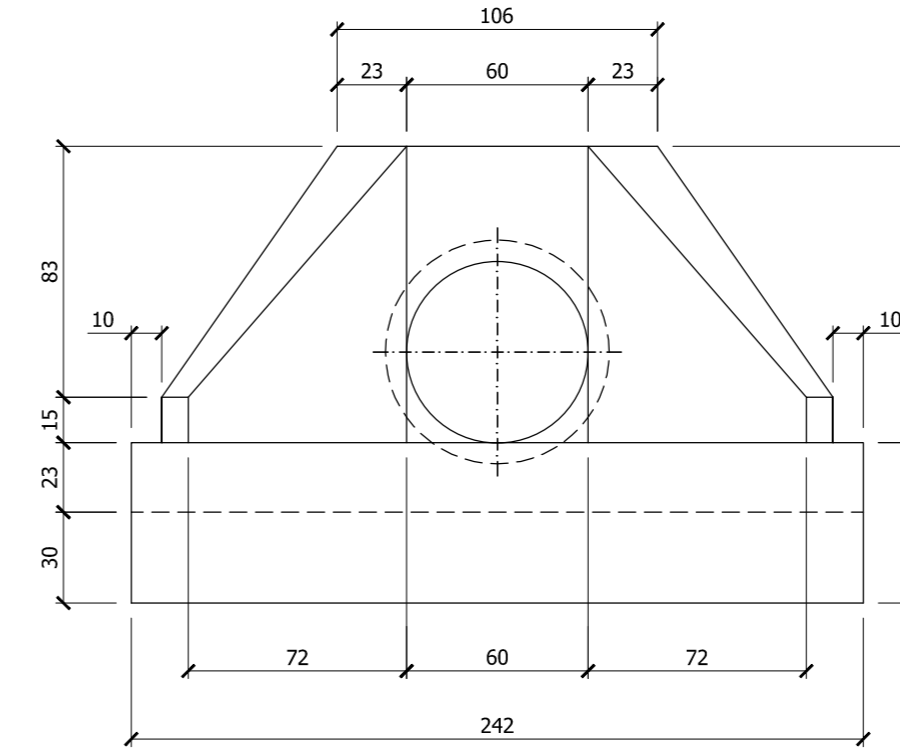
PLANTA BAIXA

DETALHE BOCA DE BUEIRO - Ø60cm - Simples

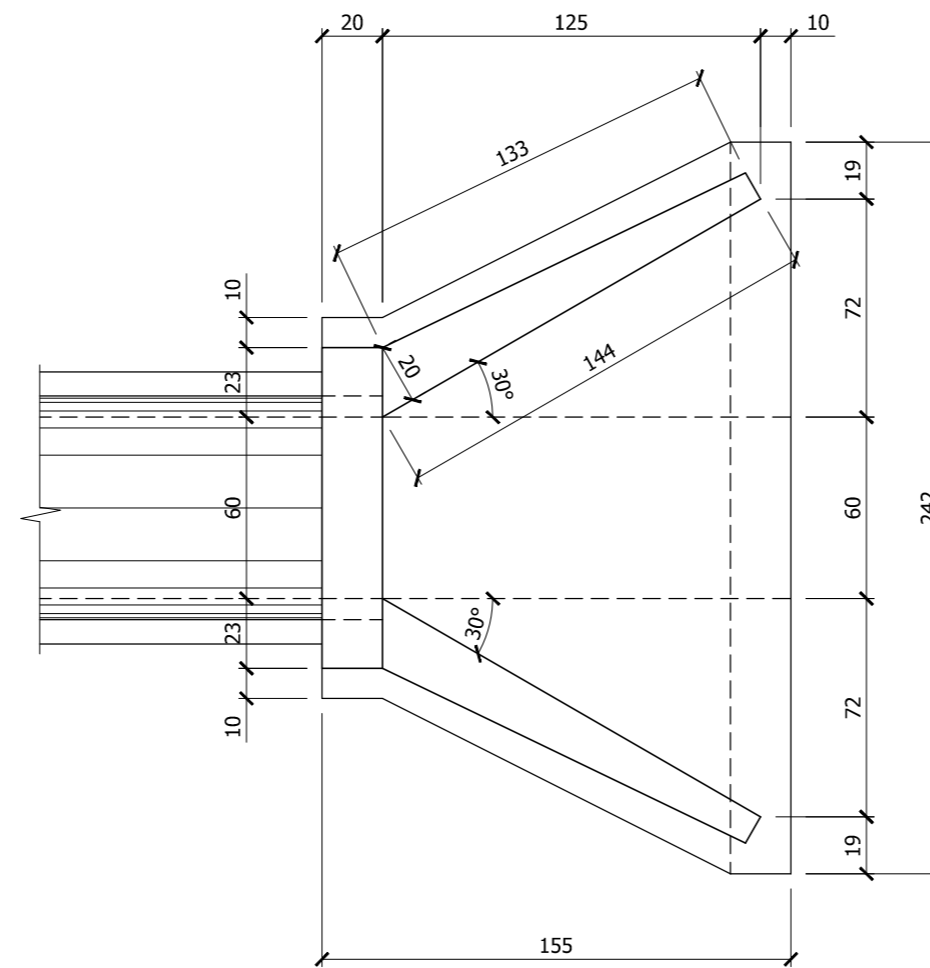
Escala: 1 / 25



VISTA LATERAL

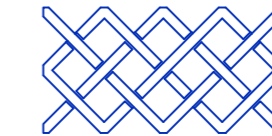


VISTA FRONTAL



PLANTA BAIXA

Revisão	Descrição	Data	Responsável
1	Reprogramação	06/2018	DDS
0	Emissão inicial	05/2014	CAB



AMFRI

Data
Maio/2014
Escala
1 / 25
Arquivo

Desenho
Rui
ART
Folha
04/05

AMFRI - ASSOCIAÇÃO DOS MUNICÍPIOS DA REGIÃO DA FOZ DO RIO ITAJAÍ
Rua Luiz Lopes Gonzaga, nº 1655 - Bairro São Vicente - Itajaí-SC - CREA/SC nº 050968-0

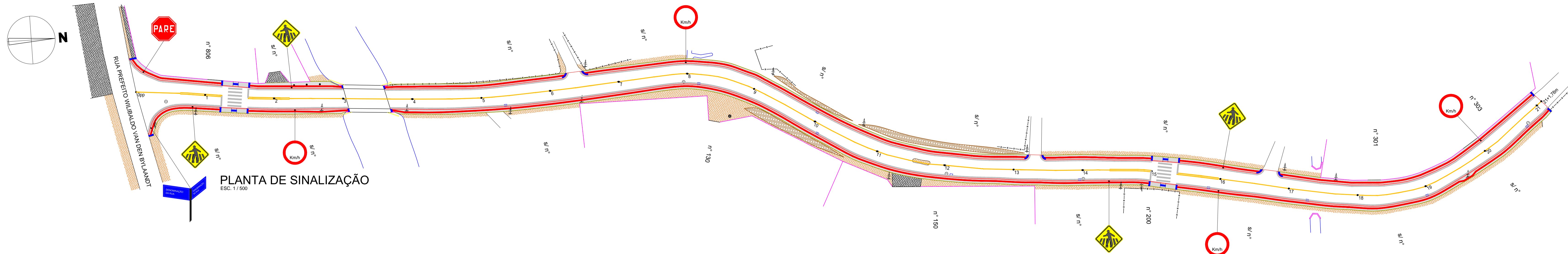
Estado de Santa Catarina
Prefeitura Municipal de Luís Alves

Projeto
Pavimentação asfáltica, passeios,
drenagem pluvial e sinalização viária
Local
Estrada Geral Braço do Bugre
Bairro Ribeirão do Bugre - Luís Alves - SC

Prefeitura Municipal
MARCOS PEDRO VEBER
Prefeito Municipal

Conteúdo da folha
Detalhes da drenagem

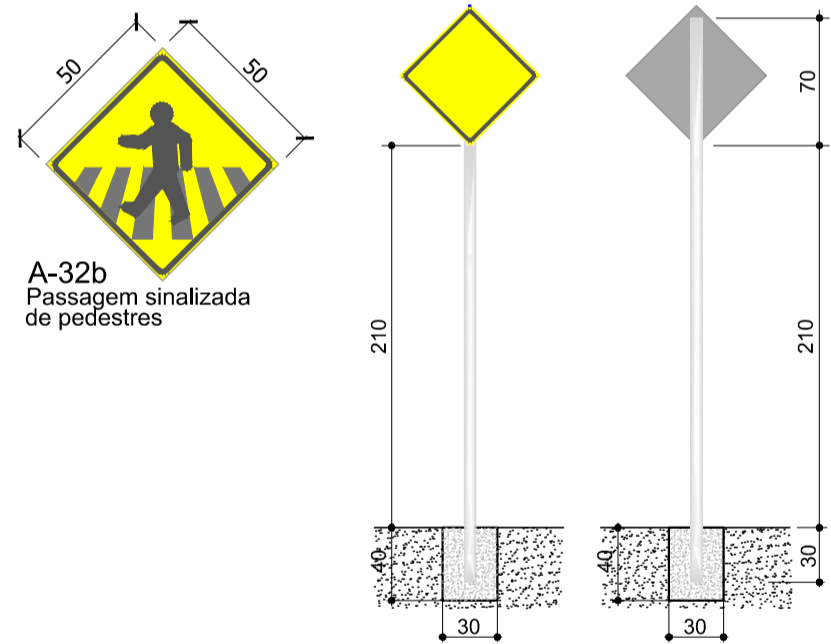
Projeto
DJAN DINIS DE SOUZA
Engenheiro Civil - CREA-SC 065.639-8



DETALHE PLACAS DE ADVERTÊNCIA SEM ESCALA

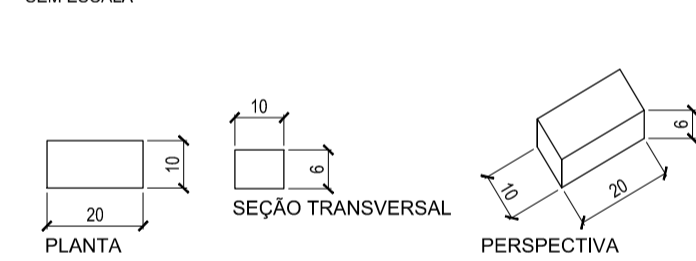
CARACTERÍSTICAS DOS SINAIS DE ADVERTÊNCIA

FORMA	COR	
	FUNDO	AMARELA
SÍMBOLO	PRETA	
	ORLA INTERNA	PRETA
ORLA EXTERNA	AMARELA	
	LEGENDA	PRETA



*Placas de advertência conforme o manual de sinalização vertical do CONTRAN - Conselho Nacional de Trânsito.
 *O suporte das placas será em tubo de aço Ø65mm, galvanizado a fogo, e fixado no solo com sapata em concreto com dimensões mínimas de 30 x 30 x 40 cm.

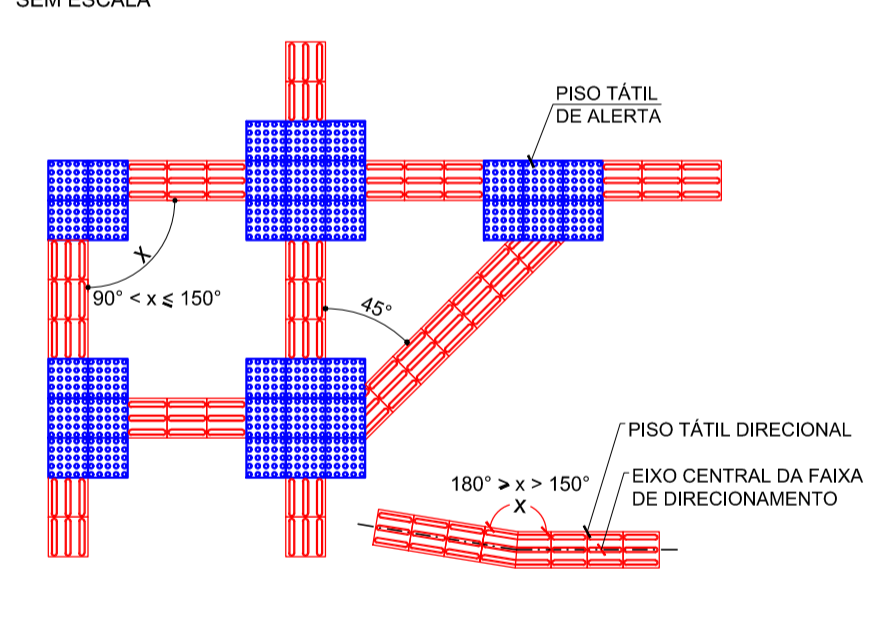
DETALHE DO PAVIMENTO INTERTRAVADO NA PAVIMENTAÇÃO DOS PASSEIOS SEM ESCALA



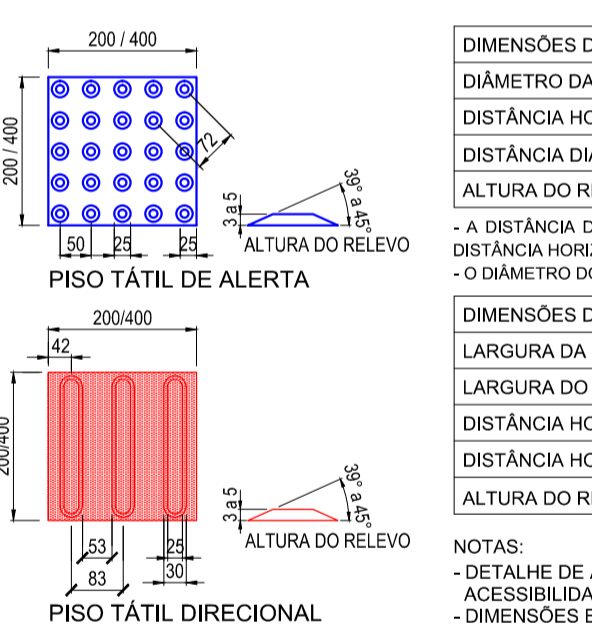
ESPECIFICAÇÕES TÉCNICAS PAVER HOLANDES	
ESPESSURA:	6 cm
DIMENSÕES:	20 cm x 10 cm
RESISTÊNCIA A COMPRESSÃO:	mínimo 35 MPa
TOLERÂNCIA NAS DIMENSÕES:	3mm (compr. e larg.) 5mm (altura)
ABSORÇÃO DE ÁGUA:	< 5% do peso

*Especificações técnicas conforme NBR 9781 - Peças de concreto para pavimentação.
 *Assentamento tipo espinha de peixe e cor cruz.
 *Dimensões em centímetros.

DETALHE COMPOSIÇÃO DA SINALIZAÇÃO TÁTIL COM MUDANÇAS DE DIREÇÃO SEM ESCALA



DETALHE DOS PISOS TÁTIL SEM ESCALA



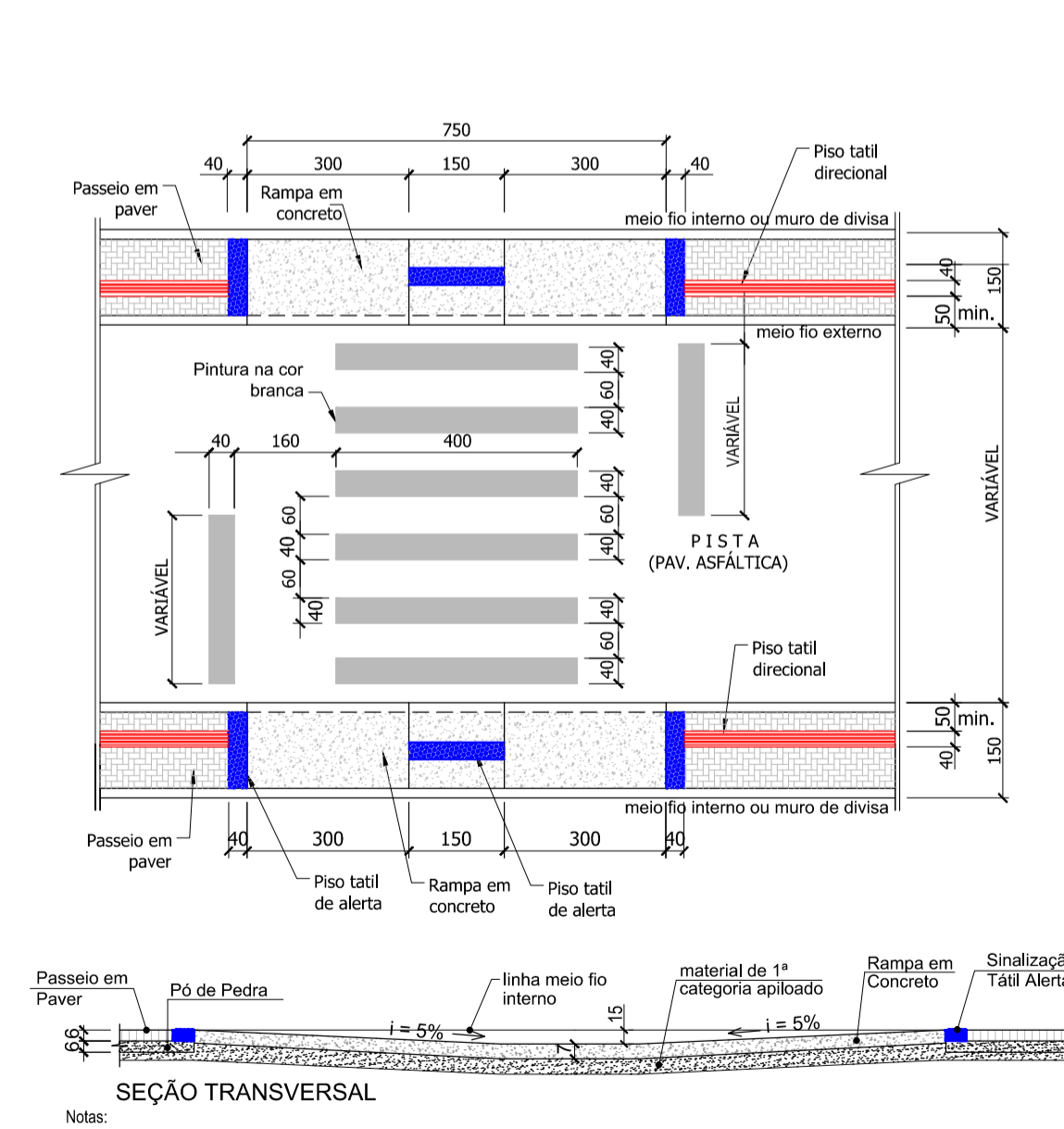
DIMENSÕES DO PISO TÁTIL DE ALERTA	RECOMENDADO	MÍNIMO	MÁXIMO
DIÂMETRO DA BASE DO RELEVO	25	24	28
DISTÂNCIA HORIZONTAL ENTRE CENTROS DE RELEVO	50	42	53
DISTÂNCIA DIAGONAL ENTRE CENTROS DE RELEVO	72	60	75
ALTURA DO RELEVO	4	3	5

NOTAS:
 - A DISTÂNCIA DO EIXO DA PRIMEIRA LINHA DE RELEVO ATÉ A BORDA DO PISO É IGUAL A METADE DA DISTÂNCIA HORIZONTAL ENTRE CENTROS.
 - O DIÂMETRO DO TOPO É IGUAL A METADE A DOIS TERÇOS DO DIÂMETRO DA BASE.

DIMENSÕES DO PISO TÁTIL DIRECIONAL	RECOMENDADO	MÍNIMO	MÁXIMO
LARGURA DA BASE DO RELEVO	30	30	40
LARGURA DO TOPO	25	20	30
DISTÂNCIA HORIZONTAL ENTRE CENTROS DE RELEVO	83	70	85
DISTÂNCIA HORIZONTAL ENTRE BASES DE RELEVO	53	45	55
ALTURA DO RELEVO	4	3	5

NOTAS:
 - DETALHE DE ACORDO COM A ASSOCIAÇÃO BRASILEIRA DE NORMAS TÉCNICAS, NBR 9050:2015
 - ACESSIBILIDADE A EDIFICAÇÕES, MOBILIÁRIO, ESPAÇOS E EQUIPAMENTOS URBANOS.
 - DIMENSÕES EM MILÍMETROS.

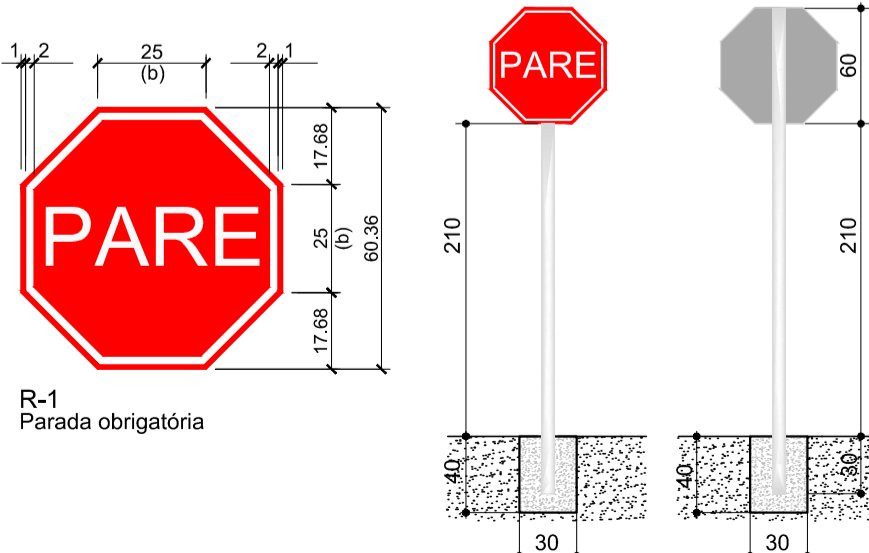
FAIXA DE TRAVESSIA DE PEDESTRES TIPO ZEBRADA SEM ESCALA



LEGENDA

- Meio-fio externo - a executar
- Meio-fio interno - a executar
- Piso tátil direcional - a executar
- Piso tátil de alerta - a executar
- Linha de bordo
- Linha simples contínua
- Linha dupla contínua
- Linha simplex descontinua 1:2
- Muro existente
- Eixo do Pavimento
- Estacas - (de 20 em 20 metros)

DETALHE PLACAS DE REGULAMENTAÇÃO SEM ESCALA

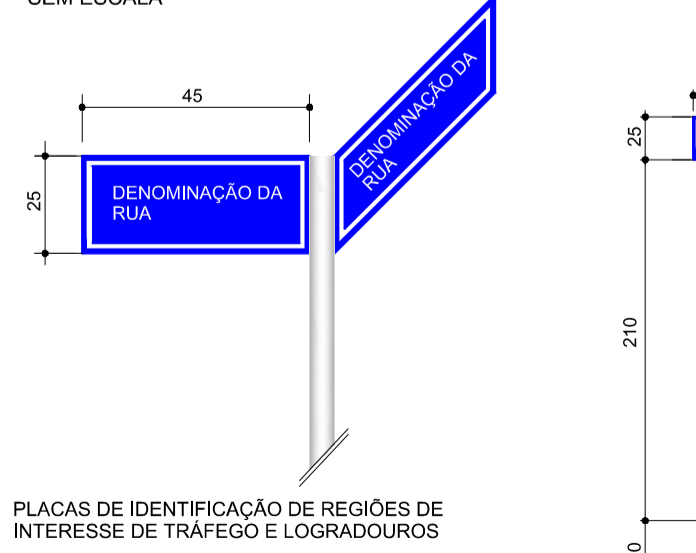


FORMA	COR	
	FUNDO	VERMELHA
SÍMBOLO	BRANCA	
	ORLA INTERNA	BRANCA
ORLA EXTERNA	VERMELHA	
	BRANCA	
LETRAS	BRANCA	
	FUNDO	BRANCA
ORLA	BRANCA	
	VERMELHA	

SINAL DE FORMA OCTOGONAL - R-1			
VIA	Lado mínimo (m)	Orla interna branca mínima (m)	Orla externa vermelha mínima (m)
Urbana	0,25 (b)	0,020	0,010
Rural (estrada)	0,35	0,028	0,014
Rural (rodovia)	0,40	0,032	0,016
Áreas Protegidas por legislação especial (*)	0,18	0,015	0,008

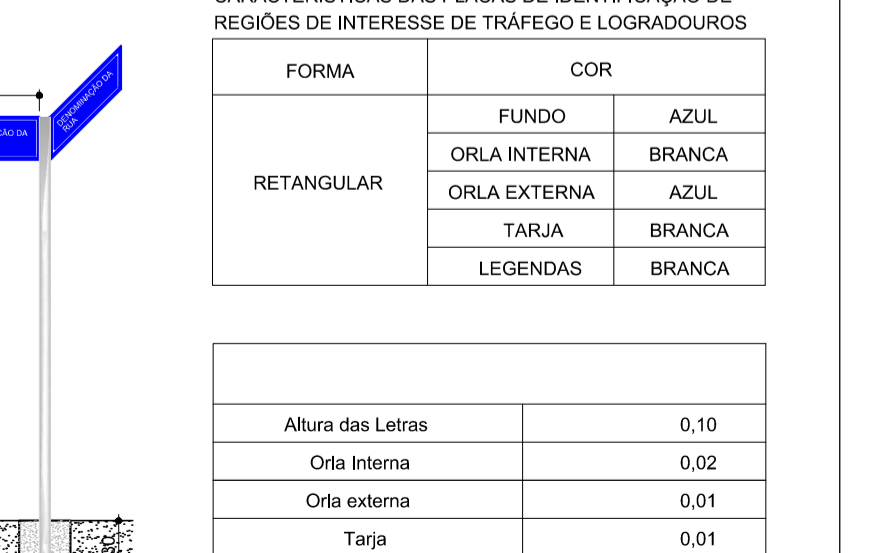
(*) relativa a patrimônio histórico, artístico, cultural, arquitetônico, arqueológico e natural

DETALHE PLACAS DE INDICAÇÃO SEM ESCALA



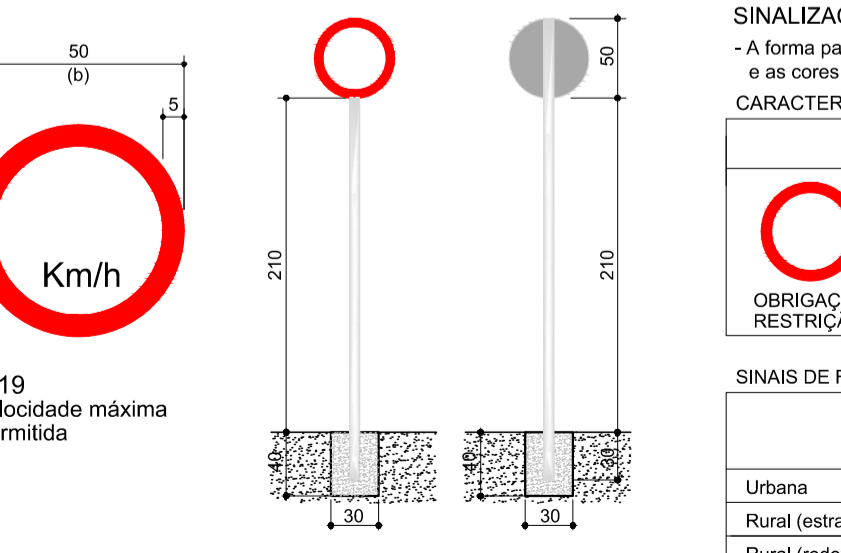
PLACAS DE IDENTIFICAÇÃO DE REGIÕES DE INTERESSE DE TRÁFEGO E LOGRADOUROS
 - A parte de cima da placa deve indicar o bairro ou / rua da cidade.
 - A parte de baixo a região ou zona em que o bairro ou avenida / rua estiver situado. Esta parte da placa é opcional.
 *O suporte das placas será em tubo de aço Ø65mm, galvanizado e fixado no solo com sapata em concreto com dimensões mínimas de 30 x 30 x 40 cm.

DETALHE PLACAS DE REGULAMENTAÇÃO SEM ESCALA



*Placas de regulamentação conforme o manual de sinalização vertical do CONTRAN - Conselho Nacional de Trânsito.
 *O suporte das placas será em tubo de aço Ø65mm, galvanizado e fixado no solo com sapata em concreto com dimensões mínimas de 30 x 30 x 40 cm.

DETALHE PLACAS DE REGULAMENTAÇÃO SEM ESCALA



*Placas de regulamentação conforme o manual de sinalização vertical do CONTRAN - Conselho Nacional de Trânsito.
 *O suporte das placas será em tubo de aço Ø65mm, galvanizado e fixado no solo com sapata em concreto com dimensões mínimas de 30 x 30 x 40 cm.

SINALIZAÇÃO DE REGULAMENTAÇÃO

- A forma padrão do sinal de regulamentação é circular, e as cores são vermelha, preta e branca

CARACTERÍSTICAS DOS SINAIS DE REGULAMENTAÇÃO

FORMA	COR	
	FUNDO	BRANCA
SÍMBOLO	PRETA	
	TARJA	VERMELHA
ORLA	VERMELHA	
	LETRAS	PRETA

SINAIS DE FORMA CIRCULAR - R-19			
VIA	Lado mínimo (m)	Orla interna branca mínima (m)	Orla externa vermelha mínima (m)
Urbana	0,40	0,040	0,040
Rural (estrada)	0,50 (b)	0,050	0,050
Rural (rodovia)	0,75	0,075	0,075
Áreas Protegidas por legislação especial (*)	0,30	0,030	0,030

(*) relativa a patrimônio histórico, artístico, cultural, arquitetônico, arqueológico e natural

1	Reprogramação	06/2018	DDS
0	Emissão inicial	05/2014	CAB
Revisão	Descrição	Data	Responsável

AMFRI - ASSOCIAÇÃO DOS MUNICÍPIOS DA REGIÃO DA FOZ DO RIO ITAJAÍ
 Rua Luiz Lopes Gonzaga, nº 1655 - Bairro São Vicente - Itajaí-SC - CREA/SC nº 050968-0

Estado de Santa Catarina
 Prefeitura Municipal de Luís Alves

Projeto
 Pavimentação asfáltica, passeios, drenagem pluvial e sinalização viária

Local
 Estrada Geral Braço do Bugre
 Bairro Ribeirão do Bugre - Luís Alves - SC

Desenho
 Rui

ART

Folha
 05/05

MARCOS PEDRO VEBER
 Prefeito Municipal

DJAN DINIS DE SOUZA
 Engenheiro Civil - CREA-SC 065.639-8