



Revisão	Descrição	Data	Responsável
1	Reprogramação	06/2018	DDS
0	Emissão inicial	05/2014	CAB



AMFRI

AMFRI - ASSOCIAÇÃO DOS MUNICÍPIOS DA REGIÃO DA FOZ DO RIO ITAJAÍ
 Rua Luiz Lopes Gonzaga, nº 1655 - Bairro São Vicente - Itajaí-SC - CREA/SC nº 050968-0

Estado de Santa Catarina
Prefeitura Municipal de Luís Alves

Data	Maio/2014
Escala	Indicada
Arquivo	

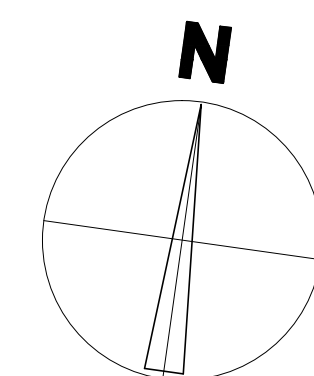
Projeto	Drenagem pluvial, pavimentação asfáltica, passeios e sinalização viária
Local	Rua Valentim Bressanini Bairro Vila Nova - Luís Alves - SC.

Conteúdo da folha	Planta de situação
-------------------	--------------------

Desenho	Rui
ART	
Folha	01/04

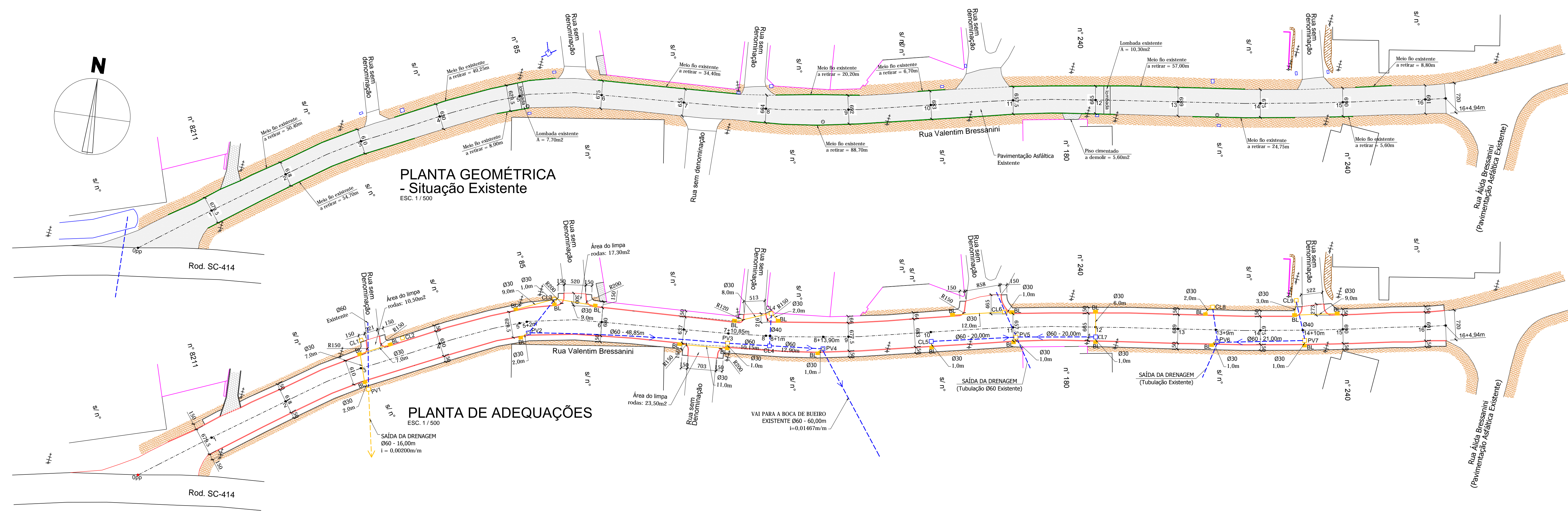
Prefeitura Municipal	MARCOS PEDRO VEBER Prefeito Municipal
----------------------	--

Projeto	DJAN DINIS DE SOUZA Engenheiro Civil - CREA-SC 065.639-8
---------	---



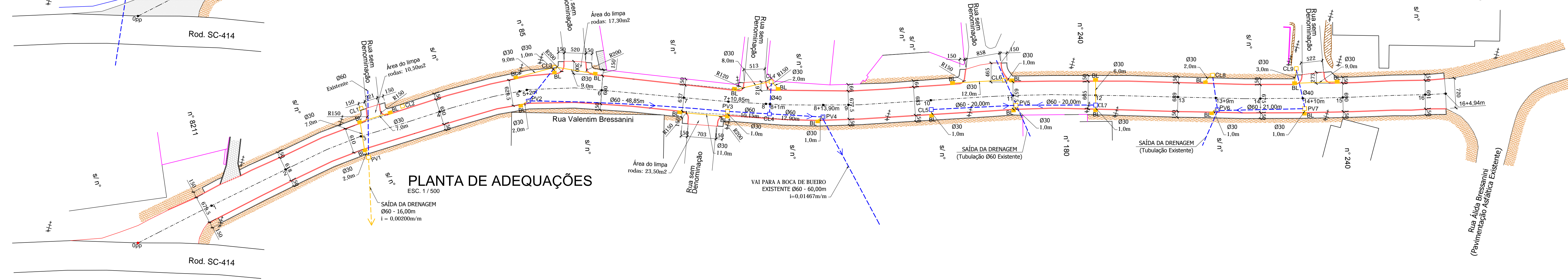
PLANTA GEOMÉTRICA - Situação Existente

ESC. 1/500



PLANTA DE ADEQUAÇÕES

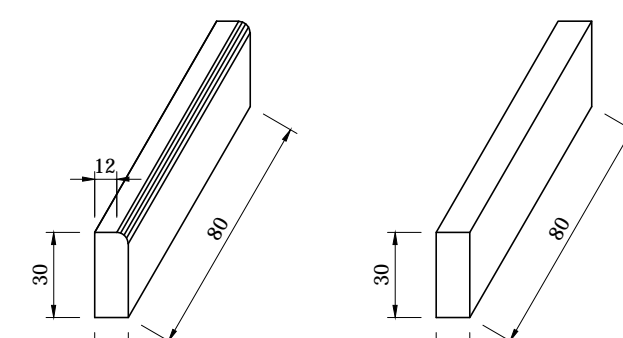
ESC. 1/500



- LEGENDA**
- Greide da pavimentação a executar
 - - - Greide da pavimentação existente
 - - - Greide Natural
 - Greide de brita graduada existente
 - Greide corte e/ou regularização (pedra rachão-existente)
 - Meio fio externo - a executar
 - Meio fio interno - a executar
 - Linha de meio fio existente a retrair
 - - - Linha de limite da pavimentação existente
 - - - Eixo do pavimento existente
 - Estacas (de 20 em 20 metros)
 - - - Tubulação de drenagem - existente
 - BL □ Boca de lobo / Caixa de drenagem - existente
 - Tubulação de Ø30 - a executar
 - Tubulação de saída - a executar
 - ⊙ Poço de visita - existente
 - Sentido do escoamento da drenagem
 - Postamento existente

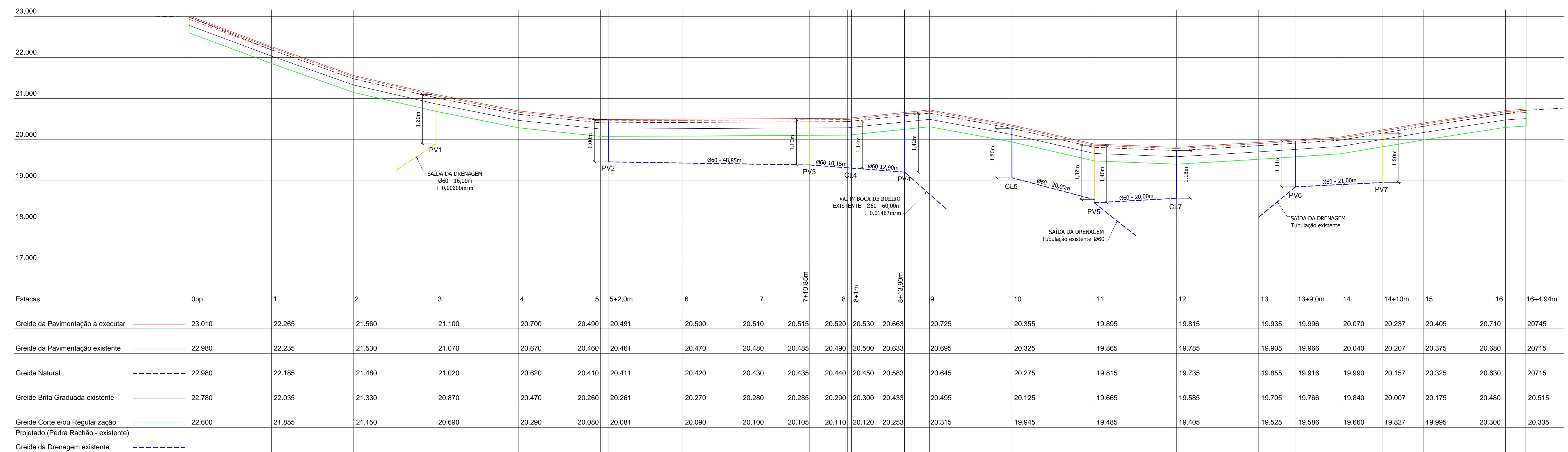
DETALHE DO MEIO-FIO

SEM ESCALA



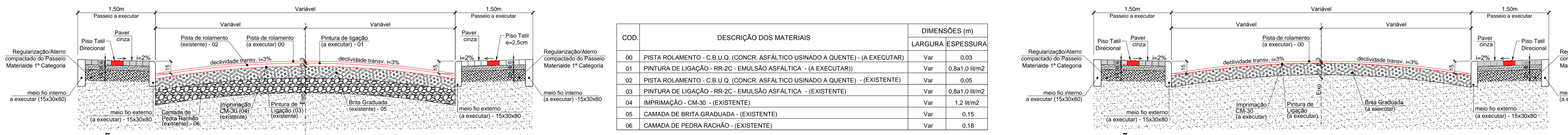
MEIO-FIO EXTERNO MEIO-FIO INTERNO

ESTATÍSTICA	
TRECHO DA RUA VALENTIM BRESSANINI	
Extensão da pavimentação asfáltica (3cm)	324,94m
Largura da pavimentação	Variável
Área da pavimentação da pista	2.300,90m ²
Área dos passeios em paver	475,30m ²
Extensão do meio fio externo	613,60m
Extensão do meio fio interno	517,75m



PERFIL LONGITUDINAL

ESC. HORIZONTAL 1/500
ESC. VERTICAL 1/50
ESTACAS: Opp a 16+4,94m



SEÇÃO TRANSVERSAL TIPO SEM ESCALA

SEÇÃO TRANSVERSAL NOS LIMPA RODAS - A EXECUTAR SEM ESCALA

COD.	DESCRIÇÃO DOS MATERIAIS	DIMENSÕES (m)	
		LARGURA	ESPESSURA
00	PISTA ROLAMENTO - C.B.U.Q. (CONCR. ASFÁLTICO USINADO A QUENTE) - (A EXECUTAR)	Var	0,03
01	PINTURA DE LIGAÇÃO - RR-2C - EMULSÃO ASFÁLTICA - (A EXECUTAR)	Var	0,8a1,0 lit/m ²
02	PISTA ROLAMENTO - C.B.U.Q. (CONCR. ASFÁLTICO USINADO A QUENTE) - (EXISTENTE)	Var	0,05
03	PINTURA DE LIGAÇÃO - RR-2C - EMULSÃO ASFÁLTICA - (EXISTENTE)	Var	0,8a1,0 lit/m ²
04	IMPRIMAÇÃO - CM-30 - (EXISTENTE)	Var	1,2 lit/m ²
05	CAMADA DE BRITA GRADUADA - (EXISTENTE)	Var	0,15
06	CAMADA DE PEDRA RACHÃO - (EXISTENTE)	Var	0,18

1	Reprogramação	06/2018	DDS
0	Emissão inicial	05/2014	CAB
Revisão	Descrição	Data	Responsável

AMFRI - ASSOCIAÇÃO DOS MUNICÍPIOS DA REGIÃO DA FOZ DO RIO ITAJAÍ
Rua Luiz Lopes Gonzaga, nº 1855 - Bairro São Vicente - Itajaí-SC - CREA/SC nº 050968-0

Estado de Santa Catarina
Prefeitura Municipal de Luís Alves

Data: Maio/2014
Escala: Indicada
Arquiteto: Rui

Projeto: Drenagem pluvial, pavimentação asfáltica, passeios e sinalização viária
Conteúdo da ficha: Planta da drenagem, planta geométrica, perfil longitudinal, seção transversal, detalhes

Local: Rua Valentim Bressanini, Bairro Vila Nova - Luís Alves - SC.

Assinado: Rui
Arquiteto

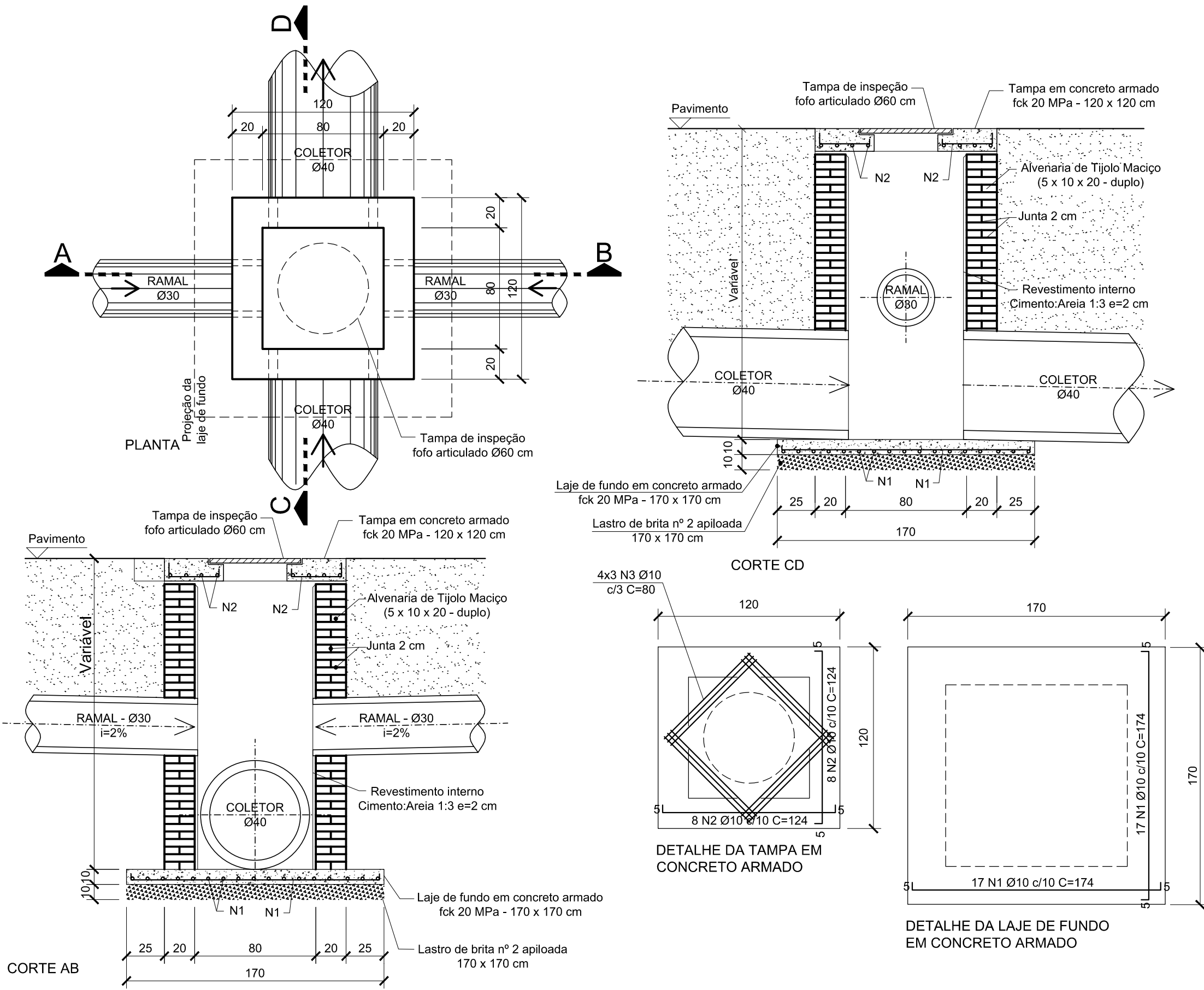
Folha: 02/04

MARCOS PEDRO WEBER
Prefeito Municipal

DJAN DINIS DE SOUZA
Engenheiro Civil - CREA-SC 065.639-8

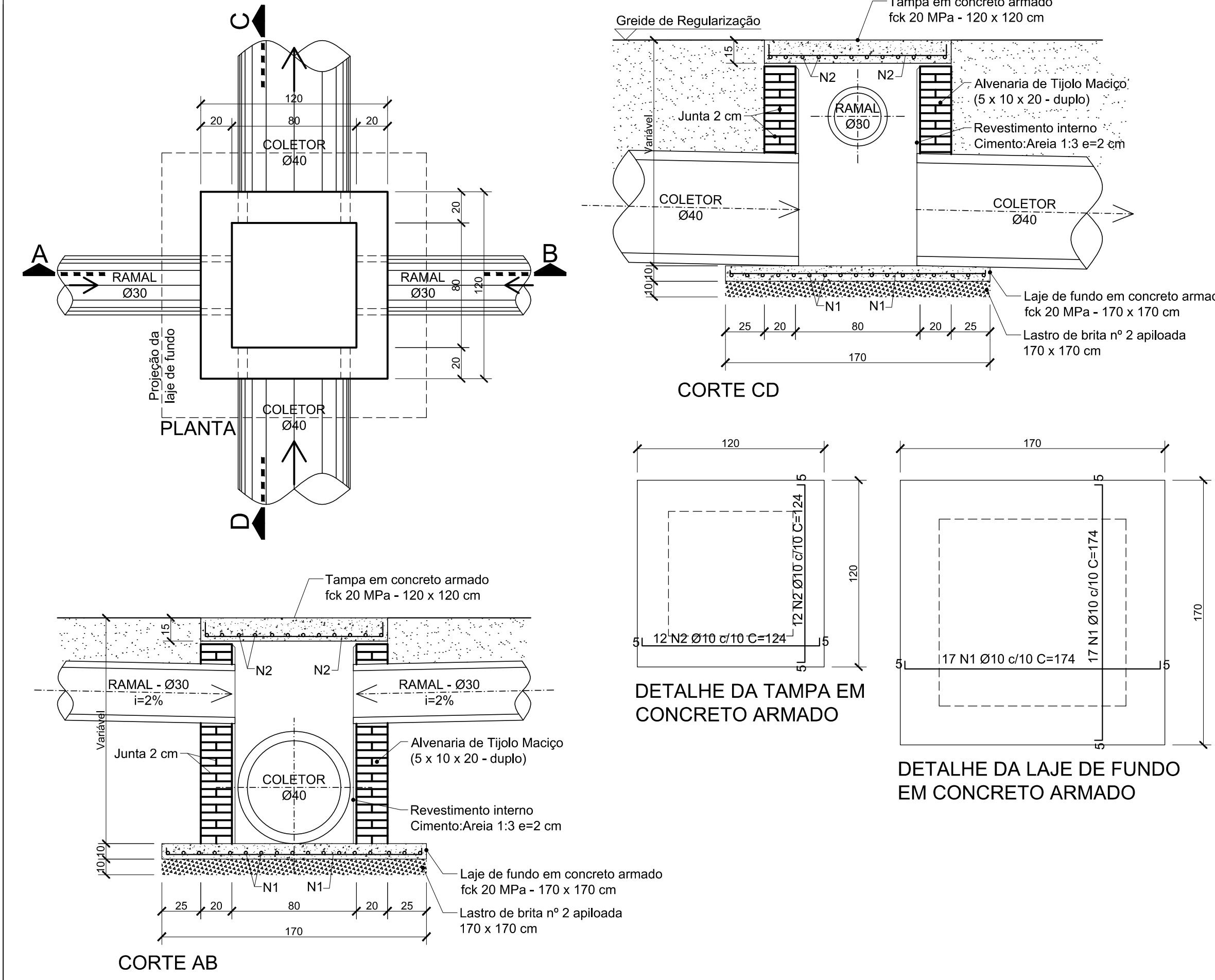
DETALHE DO POÇO DE VISITA - Ø60cm - Simples

ESCALA 1:25



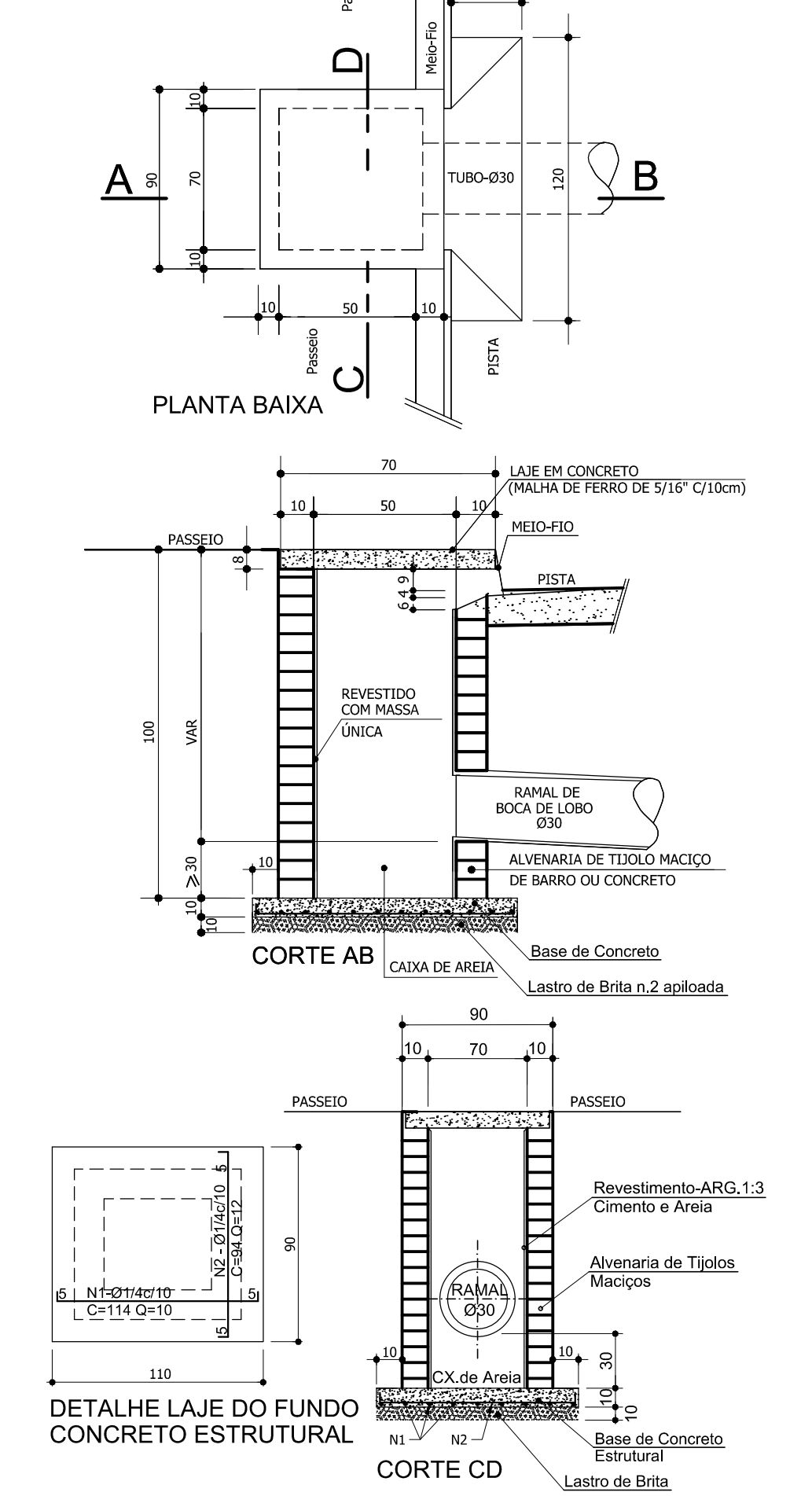
DETALHE DA CAIXA DE LIGAÇÃO - Ø60cm - Simples

Sem Escala



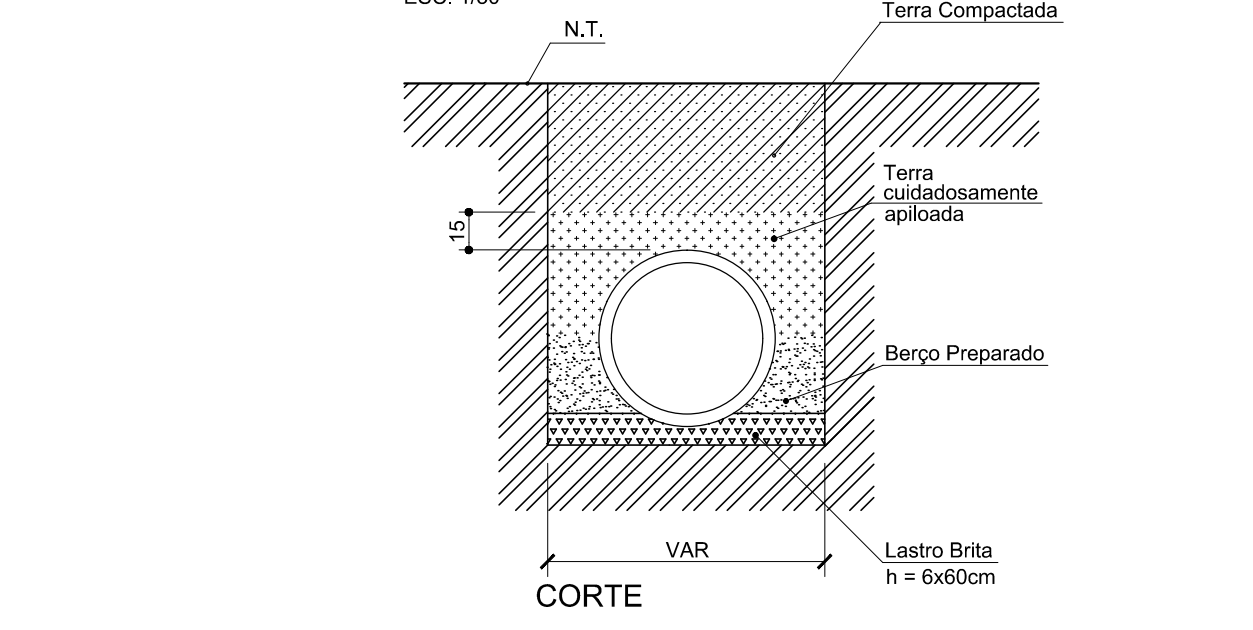
DETALHE BOCA DE LOBO

SEM ESCALA



DETALHE DO ASSENTAMENTO DOS TUBOS DE CONCRETO

ESC. 1/30



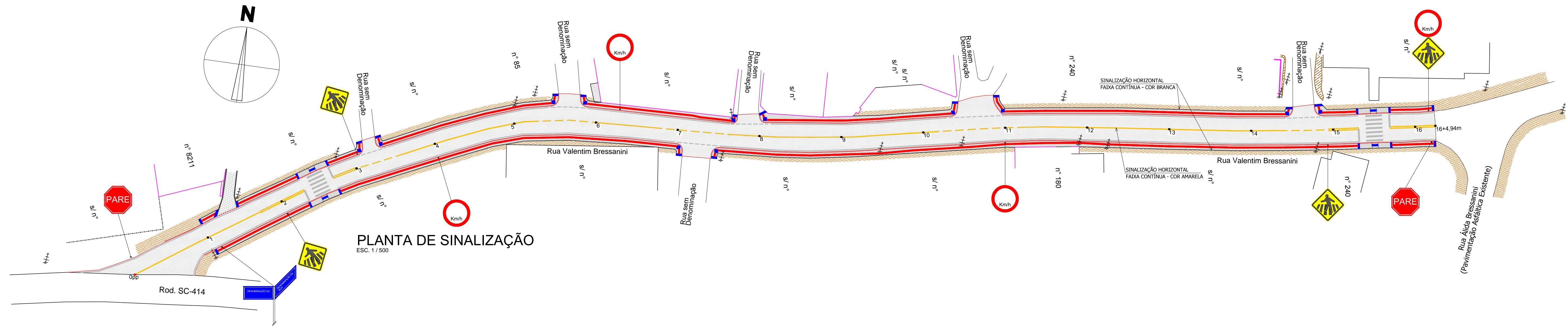
1	Reprogramação	06/2018	DDS
0	Emissão inicial	05/2014	CAB
Revisão	Descrição	Data	Responsável

AMFRI - ASSOCIAÇÃO DOS MUNICÍPIOS DA REGIÃO DA FOZ DO RIO ITAJAÍ
Rua Luiz Lopes Gonzaga, nº 1655 - Bairro São Vicente - Itajaí-SC - CREA/SC nº 050968-0

Estado de Santa Catarina
Prefeitura Municipal de Luís Alves

Data	Maio/2014	Conteúdo da folha	Detalhes da Drenagem
Escala	Indicada	Projeto	Drenagem pluvial, pavimentação asfáltica, passeios e sinalização viária
Arquivo		Local	Rua Valentim Bressanini Bairro Vila Nova - Luís Alves - SC.

Desenho	Rui	Prefeitura Municipal	Projeto
ART			
Folha	03/04	MARCOS PEDRO WEBER Prefeito Municipal	DJAN DINIS DE SOUZA Engenheiro Civil - CREA-SC 065.639-8



- LEGENDA**
- Meio-fio externo - a executar
 - Meio-fio interno - a executar
 - Piso tátil direcional - a executar
 - Piso tátil de alerta - a executar
 - Linha de bordo
 - Linha simples contínua
 - Linha dupla contínua
 - - - Linha simplex descontínua 1:2
 - Muro existente
 - - - Eixo do Pavimento
 - Estacas - (de 20 em 20 metros)

DETALHE PLACAS DE ADVERTÊNCIA SEM ESCALA

CARACTERÍSTICAS DOS SINAIS DE ADVERTÊNCIA

FORMA	COR	
	FUNDO	AMARELA
	SÍMBOLO	PRETA
	ORLA INTERNA	PRETA
	ORLA EXTERNA	AMARELA
	LEGENDA	PRETA

A-32b Passagem sinalizada de pedestres

*Placas de advertência conforme o manual de sinalização vertical do CONTRAN - Conselho Nacional de Trânsito.
 *O suporte das placas será em tubo de aço Ø65mm, galvanizado a fogo, e fixado no solo com sapata em concreto com dimensões mínimas de 30 x 30 x 40 cm.

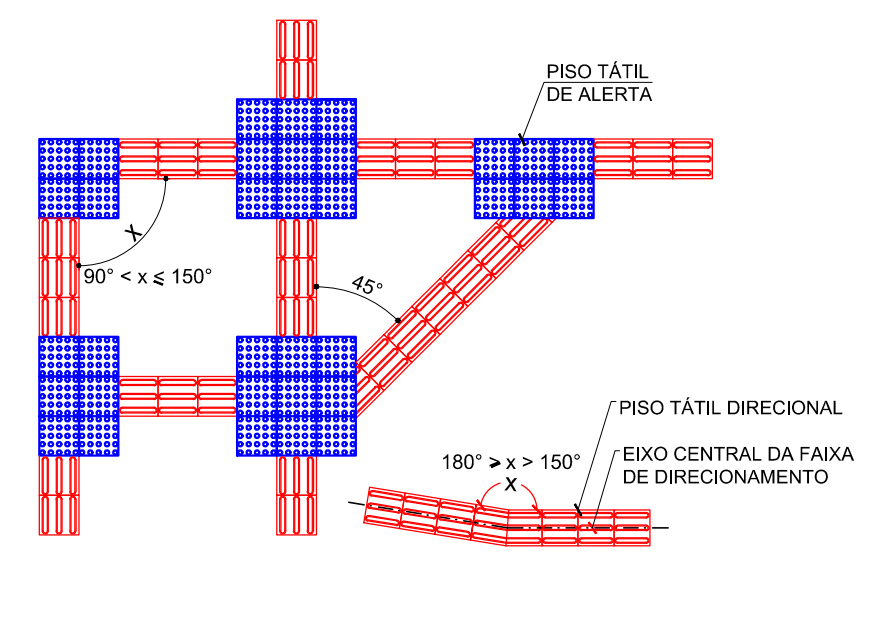
DETALHE DO PAVIMENTO INTERTRAVADO NA PAVIMENTAÇÃO DOS PASSEIOS SEM ESCALA

ESPECIFICAÇÕES TÉCNICAS PAVER HOLLÂNDÊS

ESPESSURA:	6 cm
DIMENSÕES:	20 cm x 10 cm
RESISTÊNCIA À COMPRESSÃO:	mínimo 35 MPa
TOLERÂNCIA NAS DIMENSÕES:	3mm (compr. e larg.) 5mm (altura)
ABSORÇÃO DE ÁGUA:	< 5% do peso

*Especificações técnicas conforme NBR 9781 - Peças de concreto para pavimentação.
 *Assentamento tipo espinha de peixe e cor cinza.
 *Dimensões em centímetros.

DETALHE COMPOSIÇÃO DA SINALIZAÇÃO TÁTIL COM MUDANÇAS DE DIREÇÃO SEM ESCALA



DETALHE DOS PISOS TÁTIL SEM ESCALA

DIMENSÕES DO PISO TÁTIL DE ALERTA

	RECOMENDADO	MÍNIMO	MÁXIMO
DIÂMETRO DA BASE DO RELEVO	25	24	28
DISTÂNCIA HORIZONTAL ENTRE CENTROS DE RELEVO	50	42	53
DISTÂNCIA DIAGONAL ENTRE CENTROS DE RELEVO	72	60	75
ALTURA DO RELEVO	4	3	5

DIMENSÕES DO PISO TÁTIL DIRECIONAL

	RECOMENDADO	MÍNIMO	MÁXIMO
LARGURA DA BASE DO RELEVO	30	30	40
LARGURA DO TOPO	25	20	30
DISTÂNCIA HORIZONTAL ENTRE CENTROS DE RELEVO	83	70	85
DISTÂNCIA HORIZONTAL ENTRE BASES DE RELEVO	53	45	55
ALTURA DO RELEVO	4	3	5

NOTAS:
 - DETALHE DE ACORDO COM A ASSOCIAÇÃO BRASILEIRA DE NORMAS TÉCNICAS, NBR 9050:2015
 - ACESSIBILIDADE A EDIFICAÇÕES, MOBILIÁRIO, ESPAÇOS E EQUIPAMENTOS URBANOS.
 - DIMENSÕES EM MILÍMETROS.

FAIXA DE TRAVESSIA DE PEDESTRES TIPO ZEBRADA SEM ESCALA

SEÇÃO TRANSVERSAL

NOTAS:
 - Detalhe de acordo com a associação brasileira de normas técnicas, NBR 9050:2015 acessibilidade a edificações, mobiliário, espaços e equipamentos urbanos e NBR 16537:2016 acessibilidade - sinalização tátil no piso - diretrizes para elaboração de projetos e instalação.
 - Rampa em concreto simples FCK-20MPa;
 - Nivel final igual ao nível da pista de rolamento. O meio-fio deve obedecer a declividade da rampa;
 - Dimensões em centímetros.
 *Largura do passeio variável com dimensão mínima de 1,50m;
 *Acessibilidade a edificações, mobiliário, espaços e equipamentos urbanos.
 *Dimensões em centímetros.

DETALHE PLACAS DE REGULAMENTAÇÃO SEM ESCALA

R-1 Parada obrigatória

*Placas de regulamentação conforme o manual de sinalização vertical do CONTRAN - Conselho Nacional de Trânsito.
 *O suporte das placas será em tubo de aço Ø65mm, galvanizado e fixado no solo com sapata em concreto com dimensões mínimas de 30 x 30 x 40 cm.

CARACTERÍSTICAS DOS SINAIS DE REGULAMENTAÇÃO

FORMA	COR	
	FUNDO	VERMELHA
	ORLA INTERNA	BRANCA
	ORLA EXTERNA	VERMELHA
	LETRAS	BRANCA
	LEGENDA	BRANCA

SINAL DE FORMA OCTOGONAL - R-1

VIA	Lado mínimo (m)	Orla interna branca mínimo (m)	Orla externa vermelha mínima (m)
Urbana	0,25 (b)	0,020	0,010
Rural (estrada)	0,35	0,028	0,014
Rural (rodovia)	0,40	0,032	0,016
Áreas Protegidas por legislação especial (*)	0,18	0,015	0,008

(*) relativa a patrimônio histórico, artístico, cultural, arquitetônico, arqueológico e natural

DETALHE PLACAS DE INDICAÇÃO SEM ESCALA

PLACAS DE IDENTIFICAÇÃO DE REGIÕES DE INTERESSE DE TRÁFEGO E LOGRADOUROS

- A parte de cima da placa deve indicar o bairro ou / rua da cidade. A parte de baixo a região ou zona em que o bairro ou avenida / rua estiver situado. Esta parte da placa é opcional.

*O suporte das placas será em tubo de aço Ø65mm, galvanizado e fixado no solo com sapata em concreto com dimensões mínimas de 30 x 30 x 40 cm.

CARACTERÍSTICAS DAS PLACAS DE IDENTIFICAÇÃO DE REGIÕES DE INTERESSE DE TRÁFEGO E LOGRADOUROS

FORMA	COR	
	FUNDO	AZUL
	ORLA INTERNA	BRANCA
	ORLA EXTERNA	AZUL
	TARJA	BRANCA
	LEGENDAS	BRANCA

Altura das Letras	0,10
Orla interna	0,02
Orla externa	0,01
Tarja	0,01

(*) relativa a patrimônio histórico, artístico, cultural, arquitetônico, arqueológico e natural

DETALHE PLACAS DE REGULAMENTAÇÃO SEM ESCALA

R-19 Velocidade máxima permitida

*Placas de regulamentação conforme o manual de sinalização vertical do CONTRAN - Conselho Nacional de Trânsito.
 *O suporte das placas será em tubo de aço Ø65mm, galvanizado e fixado no solo com sapata em concreto com dimensões mínimas de 30 x 30 x 40 cm.

SINALIZAÇÃO DE REGULAMENTAÇÃO

- A forma padrão do sinal de regulamentação é circular, e as cores são vermelha, preta e branca

CARACTERÍSTICAS DOS SINAIS DE REGULAMENTAÇÃO

FORMA	COR	
	FUNDO	BRANCA
	SÍMBOLO	PRETA
	TARJA	VERMELHA
	ORLA	VERMELHA
	LETRAS	PRETA

SINAIS DE FORMA CIRCULAR - R-19

VIA	Lado mínimo (m)	Orla interna branca mínimo (m)	Orla externa vermelha mínima (m)
Urbana	0,40	0,040	0,040
Rural (estrada)	0,50 (b)	0,050	0,050
Rural (rodovia)	0,75	0,075	0,075
Áreas Protegidas por legislação especial (*)	0,30	0,030	0,030

(*) relativa a patrimônio histórico, artístico, cultural, arquitetônico, arqueológico e natural

1	Reprogramação	06/2018	DDS
0	Emissão inicial	05/2014	CAB
Revisão	Descrição	Data	Responsável

AMFRI - ASSOCIAÇÃO DOS MUNICÍPIOS DA REGIÃO DA FOZ DO RIO ITAJAI
 Rua Luiz Lopes Gonzaga, nº 1655 - Bairro São Vicente - Itajai-SC - CREA/SC nº 050968-0

Estado de Santa Catarina Prefeitura Municipal de Luís Alves

AMFRI

Data: Maio/2014
 Escala: Indicada
 Arquivo:

Projeto: Drenagem pluvial, pavimentação asfáltica, passeios e sinalização viária
 Local: Rua Valentim Bressanini, Bairro Vila Nova - Luís Alves - SC.
 Prefeitura Municipal

Marcos Pedro Vebber - Prefeito Municipal
 DJAN DINIS DE SOUZA - Engenheiro Civil - CREA-SC 065.639-8

Folha: 04/04