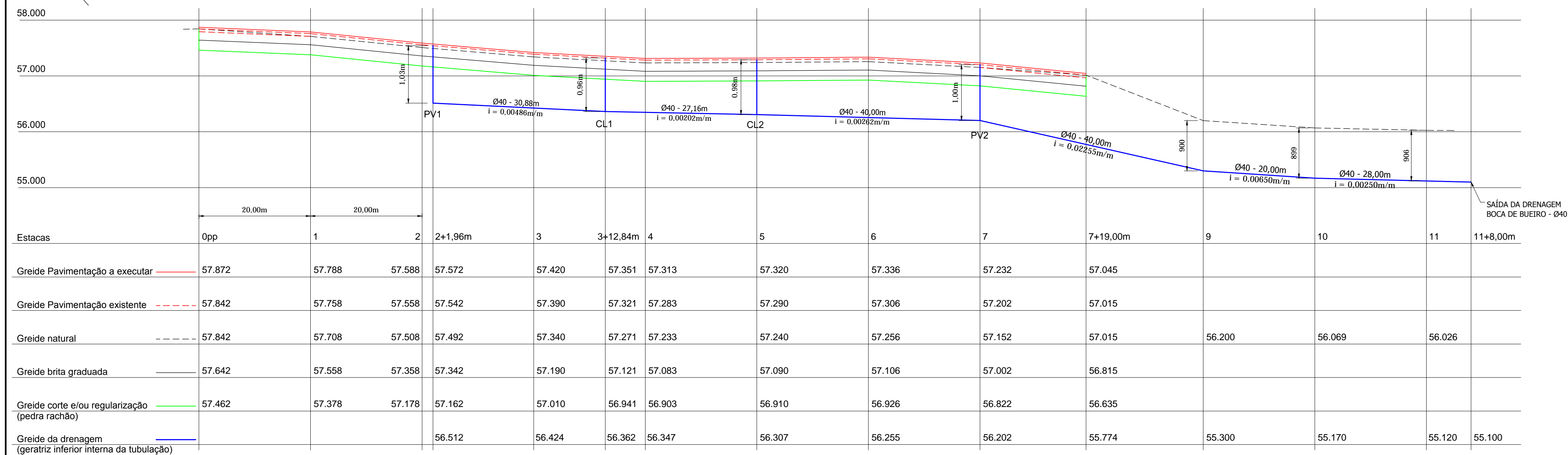
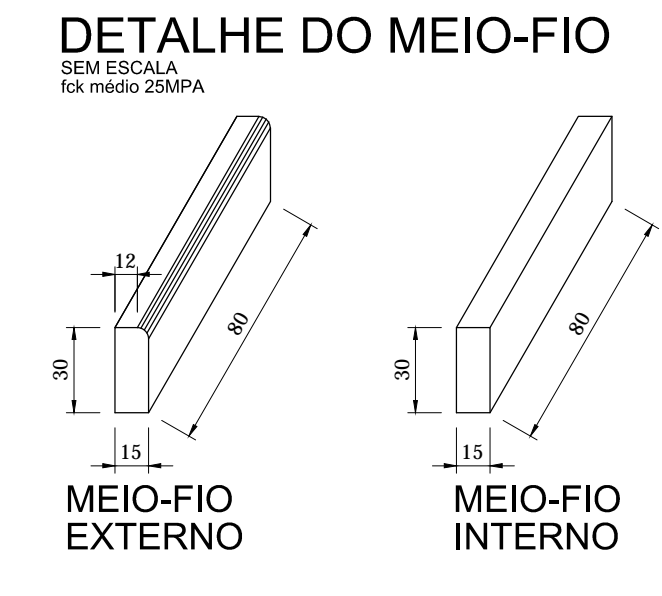


- LEGENDA**
- Greide da pavimentação a executar
  - - - Greide da pavimentação existente
  - - - Greide Natural
  - - - Greide da brita graduada existente
  - Greide corte e/ou regularização (pedra rachão-existente)
  - Linha de meio fio existente a retirar
  - Linha de limite da pavimentação existente
  - - - Eixo do pavimento existente
  - Estacas - (de 20 em 20 metros)
  - Drenagem existente
  - BL □ Boca de lobo existente
  - BL ■ Boca de lobo a executar
  - PV □ Poço de visita a executar
  - CL □ Caixa de ligação existente
  - Sentido do escoamento da drenagem
  - Posteameto
- NOTAS:**
- Todas as ligações de bocas de lobo serão executadas com tubulação Ø30cm;
  - Todas as obras de drenagem pluvial serão executadas dentro da faixa de domínio da via pública.



Estacas	0pp	1	2	2+1,96m	3	3+12,84m	4	5	6	7	7+19,00m	9	10	11	11+8,00m
Greide Pavimentação a executar	57.872	57.788	57.588	57.572	57.420	57.351	57.313	57.320	57.336	57.232	57.045				
Greide Pavimentação existente	57.842	57.758	57.558	57.542	57.390	57.321	57.283	57.290	57.306	57.202	57.015				
Greide natural	57.842	57.708	57.508	57.492	57.340	57.271	57.233	57.240	57.256	57.152	57.015	56.200	56.069	56.026	
Greide brita graduada	57.642	57.558	57.358	57.342	57.190	57.121	57.083	57.090	57.106	57.002	56.815				
Greide corte e/ou regularização (pedra rachão)	57.462	57.378	57.178	57.162	57.010	56.941	56.903	56.910	56.926	56.822	56.635				
Greide da drenagem (geratriz inferior interna da tubulação)				56.512	56.424	56.362	56.347	56.307	56.255	56.202	55.774	55.300	55.170	55.120	55.100



COD.	DESCRIÇÃO DOS MATERIAIS	DIMENSÕES (m)	
		LARGURA	ESPESSURA
00	PISTA ROLAMENTO - C.B.U.Q. (CONCR. ASFÁLTICO USINADO A QUENTE) - (A EXECUTAR)	Var	0,03
01	PINTURA DE LIGAÇÃO - RR-2C - EMULSÃO ASFÁLTICA - (A EXECUTAR)	Var	0,8a1,0 lit/m <sup>2</sup>
02	PISTA ROLAMENTO - C.B.U.Q. (CONCR. ASFÁLTICO USINADO A QUENTE) - (EXISTENTE)	Var	0,05
03	PINTURA DE LIGAÇÃO - RR-2C - EMULSÃO ASFÁLTICA - (EXISTENTE)	Var	0,8a1,0 lit/m <sup>2</sup>
04	IMPRIMAÇÃO - CM-30 - (EXISTENTE)	Var	1,2 lit/m <sup>2</sup>
05	CAMADA DE BRITA GRADUADA - (EXISTENTE)	Var	0,15
06	CAMADA DE PEDRA RACHÃO - (EXISTENTE)	Var	0,18

1	Reprogramação	05/2018	DDS
0	Emissão inicial	05/2014	CAB
Revisão	Descrição	Data	Responsável

**AMFRI - ASSOCIAÇÃO DOS MUNICÍPIOS DA REGIÃO DA FOZ DO RIO ITAJAI**  
Rua Luiz Lopes Gonzaga, nº 1655 - Bairro São Vicente - Itajaí-SC - CREA/SC nº 050968-0

**Estado de Santa Catarina**  
**Prefeitura Municipal de Luís Alves**

Data: Maio/2018  
Escala: Indicada  
Arquivo: Indicada

Projeto: Drenagem Pluvial com Pavimentação Asfáltica  
Local: Rua Elizeu Schmitz, Bairro Vila do Salto - Luís Alves - SC.

Desenho: Rui  
ART:  
Folha: 02/05

MARCOS PEDRO VEBER  
Prefeito Municipal

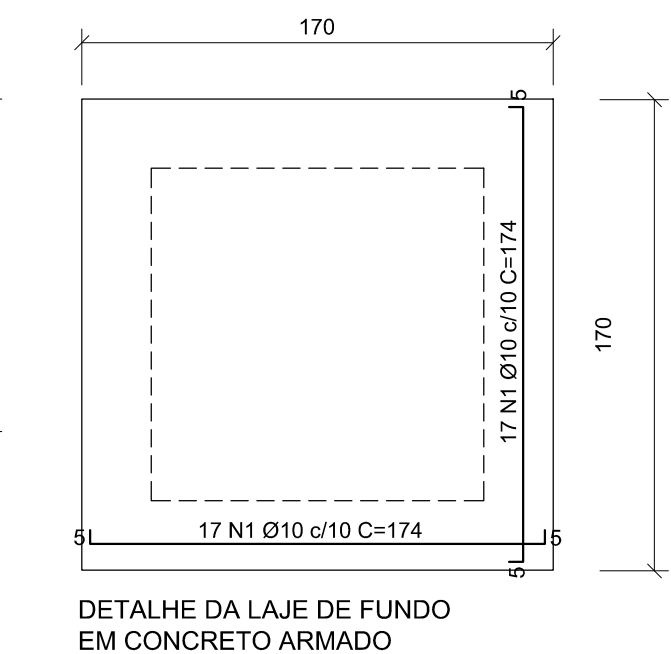
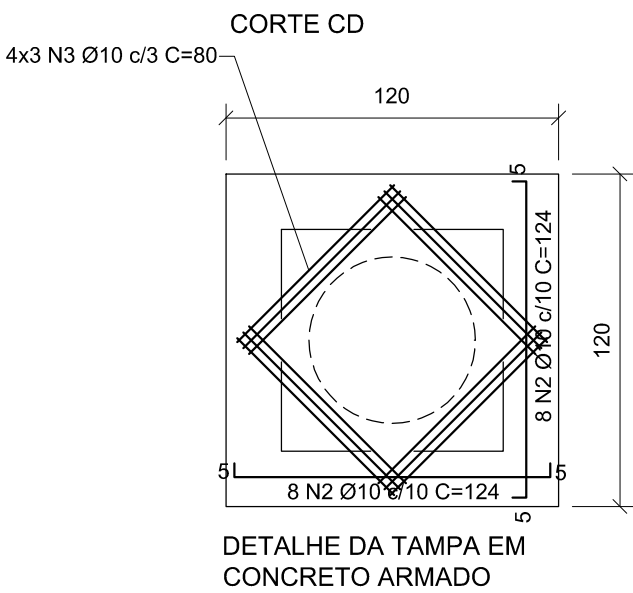
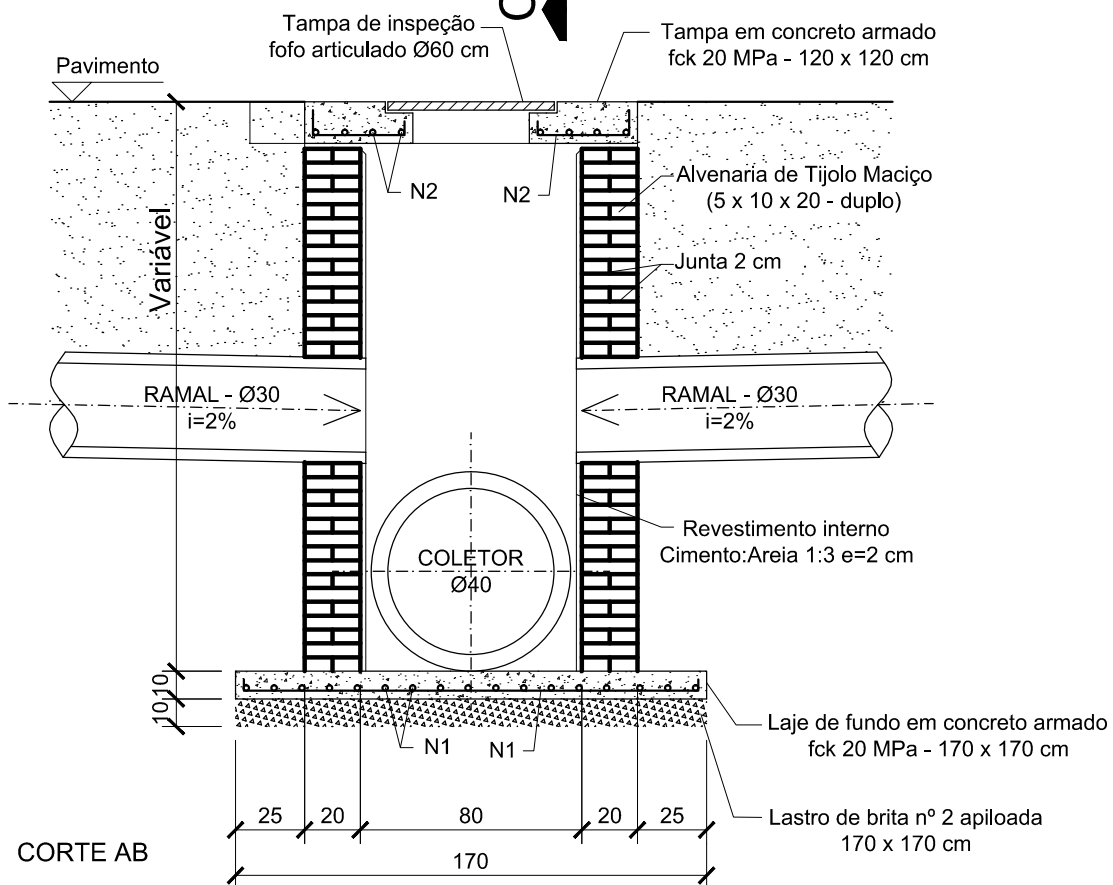
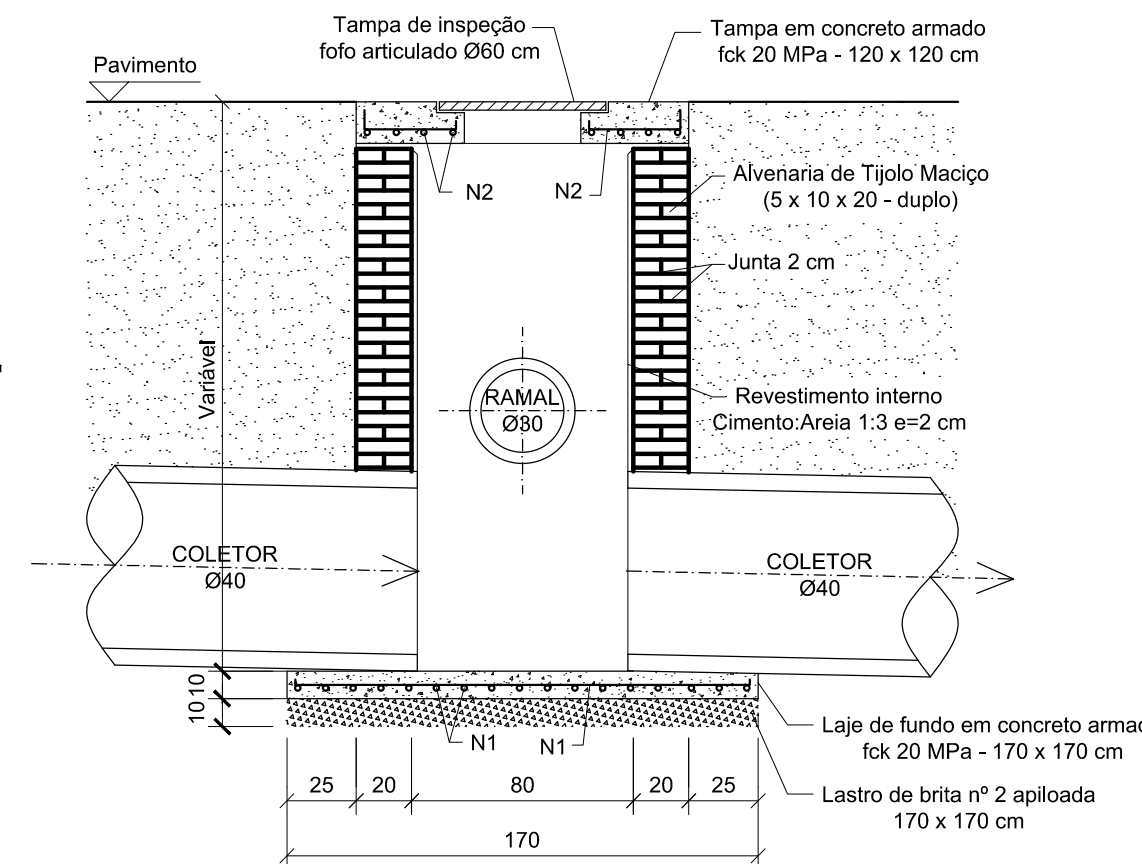
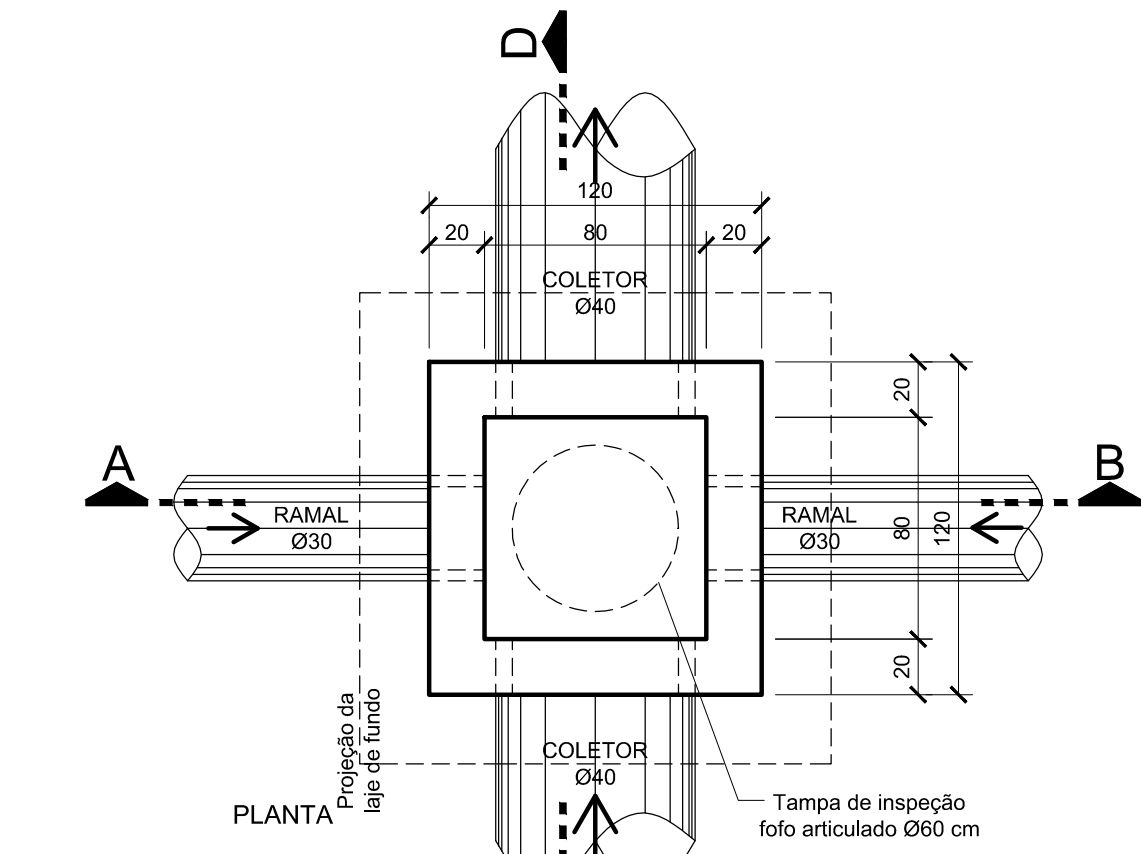
DJAN DINIS DE SOUZA  
Engenheiro Civil - CREA-SC 065.639-8

**SEÇÃO TRANSVERSAL**  
SEM ESCALA



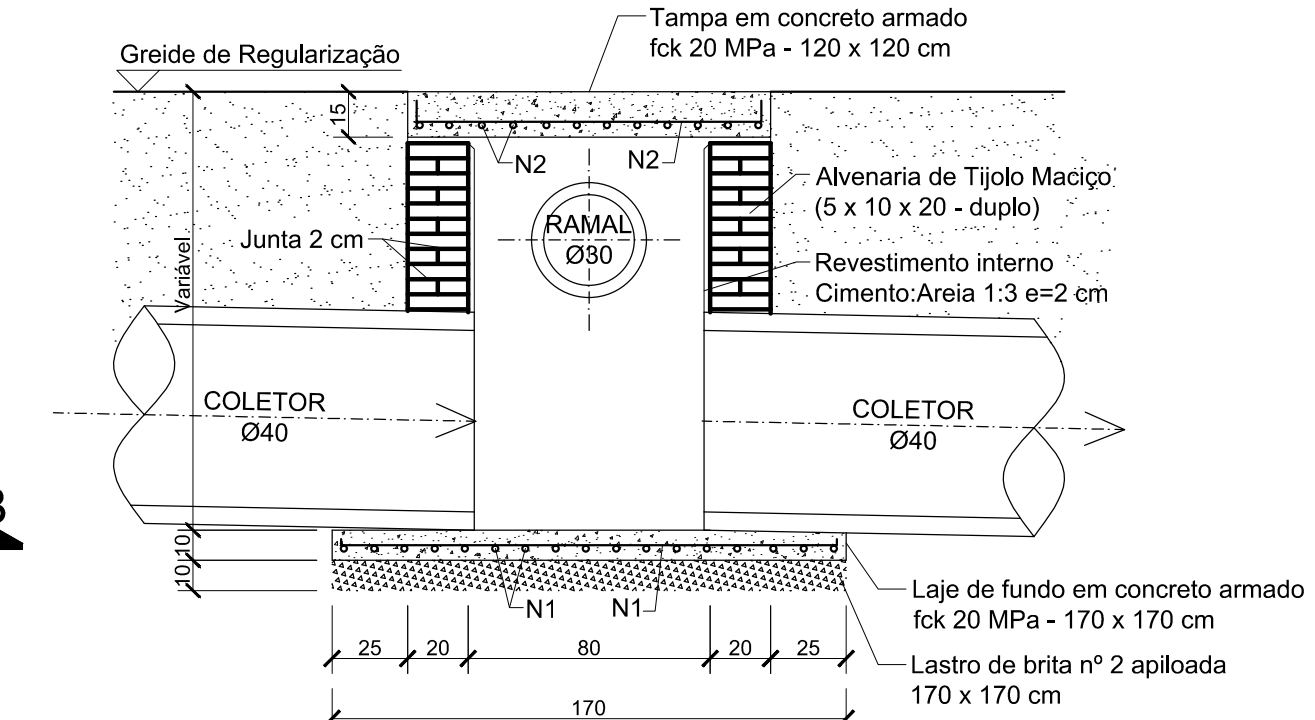
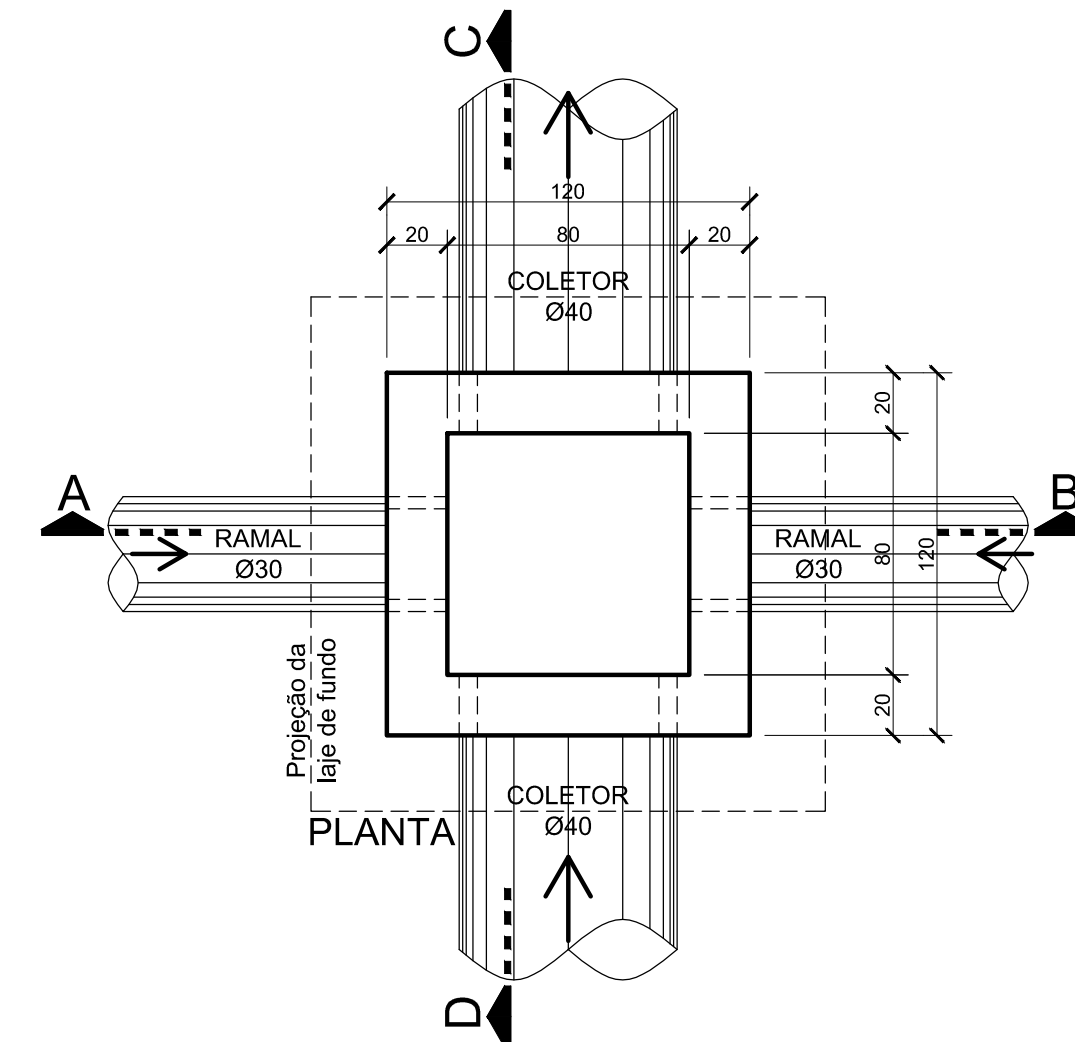
# DETALHE DO POÇO DE VISITA (Ø40)

ESCALA 1:25

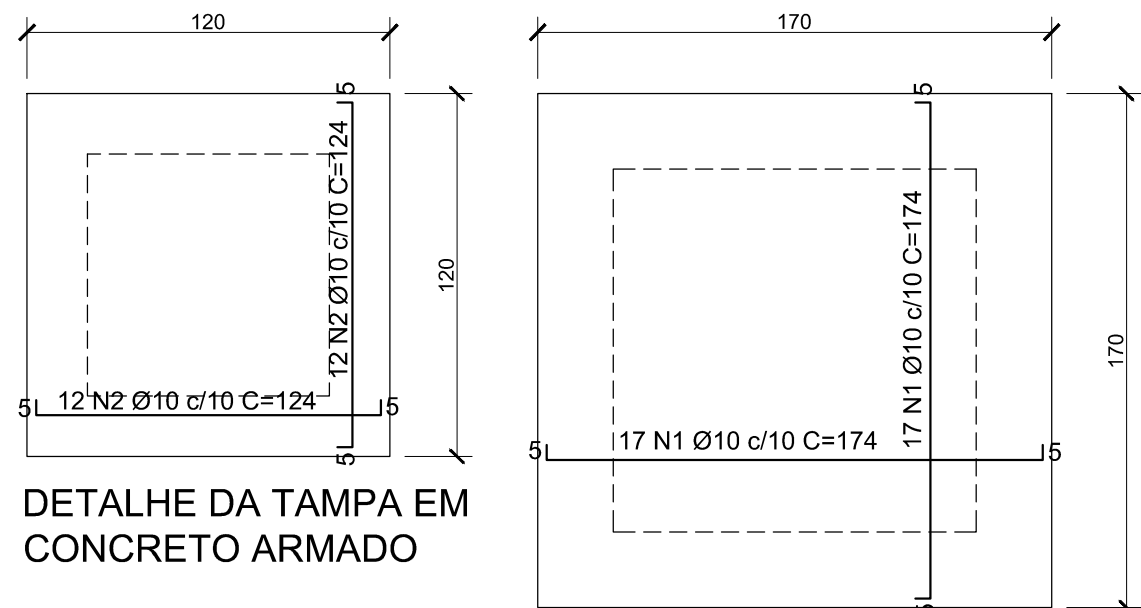


# DETALHE DA CAIXA DE LIGAÇÃO Ø40cm - SIMPLES

Sem Escala

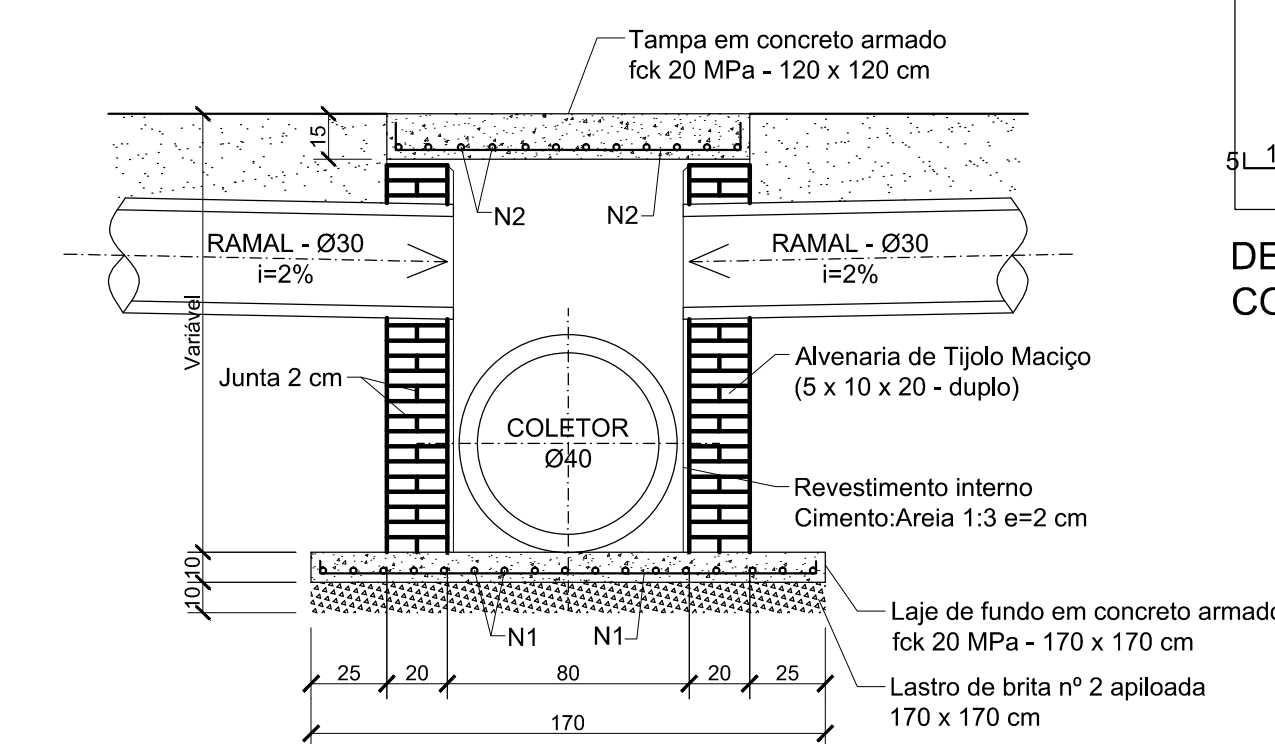


CORTE CD



DETALHE DA TAMPA EM CONCRETO ARMADO

DETALHE DA LAJE DE FUNDO EM CONCRETO ARMADO



CORTE AB

1	Reprogramação	05/2018	DDS
0	Emissão inicial	05/2014	CAB
Revisão	Descrição	Data	Responsável



AMFRI - ASSOCIAÇÃO DOS MUNICÍPIOS DA REGIÃO DA FOZ DO RIO ITAJAÍ  
Rua Luiz Lopes Gonzaga, nº 1655 - Bairro São Vicente - Itajaí-SC - CREA/SC nº 050968-0

Estado de Santa Catarina  
Prefeitura Municipal de Luís Alves

Data	Maio/2018
Escala	Indicada
Arquivo	

Projeto  
Drenagem Pluvial com Pavimentação Asfáltica

Conteúdo da folha  
Detalhes da drenagem - Poço de Visita, Caixa de Ligação

Local  
Rua Elizeu Schmitz  
Bairro Vila do Salto - Luís Alves - SC.

Desenho	Rui
ART	
Folha	03/05

Prefeitura Municipal

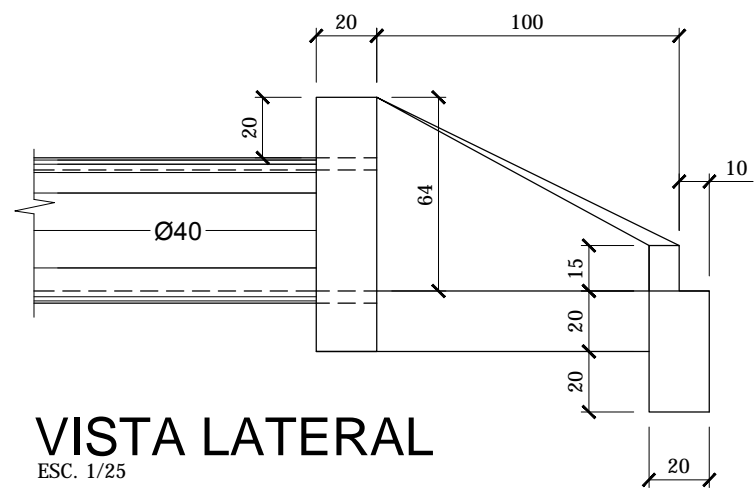
MARCOS PEDRO VEBER  
Prefeito Municipal

Projeto

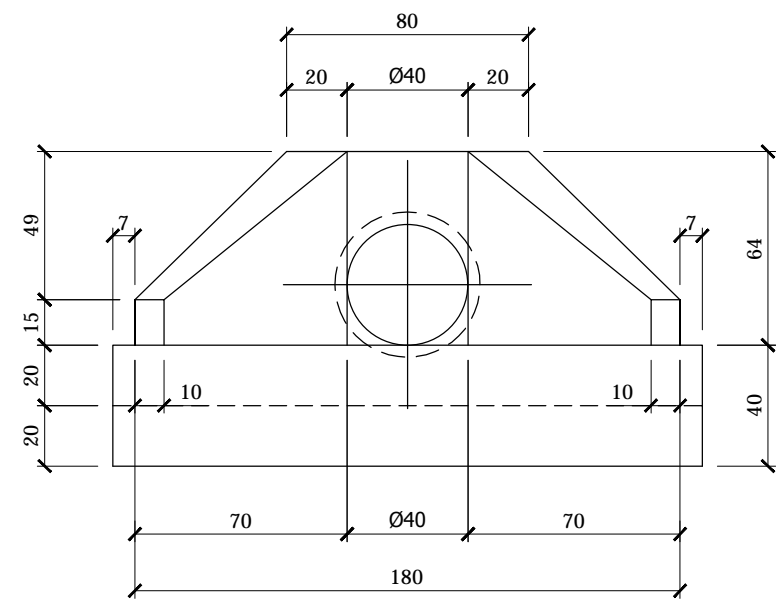
DJAN DINIS DE SOUZA  
Engenheiro Civil - CREA-SC 065.639-8

# DETALHE BOCA DE BUEIRO - Ø40

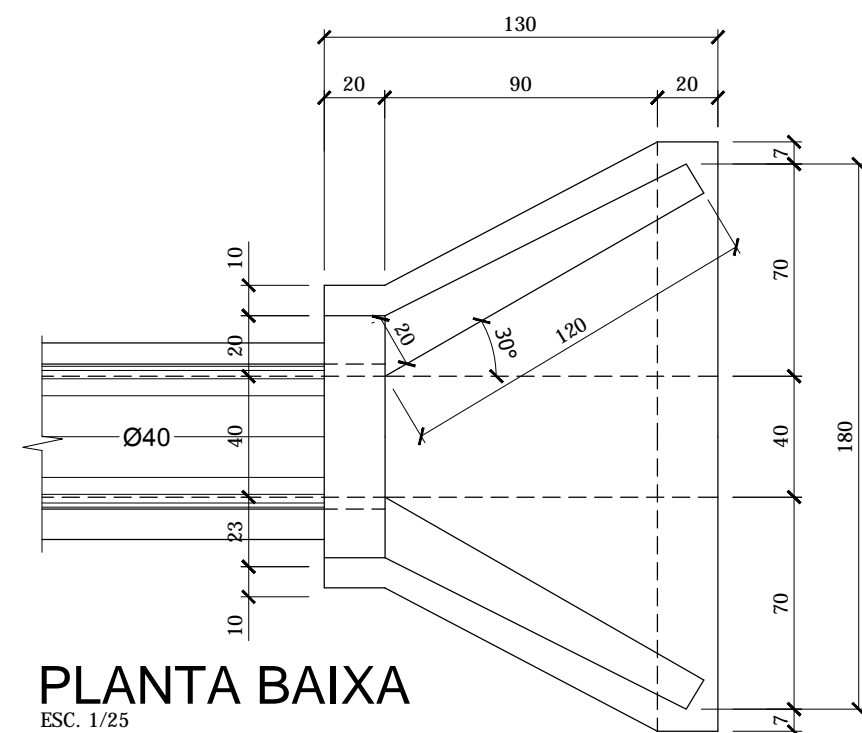
ESC. 1/25



VISTA LATERAL  
ESC. 1/25



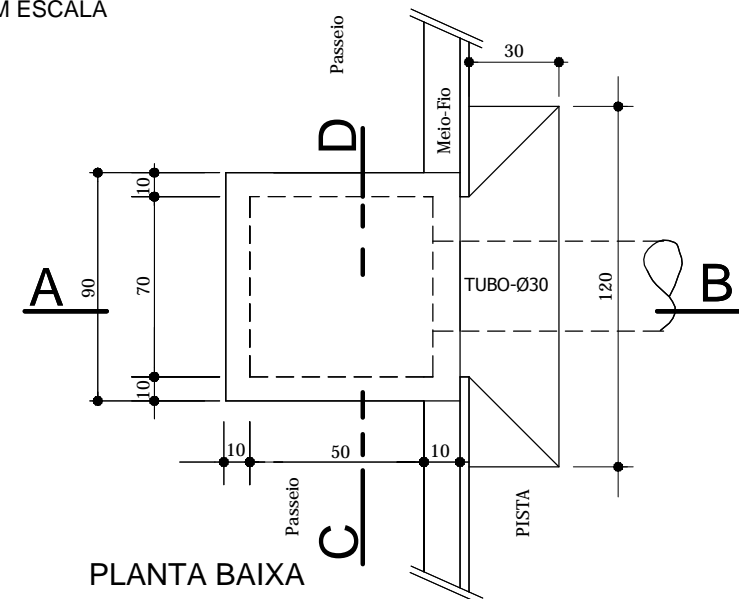
VISTA FRONTAL  
ESC. 1/25



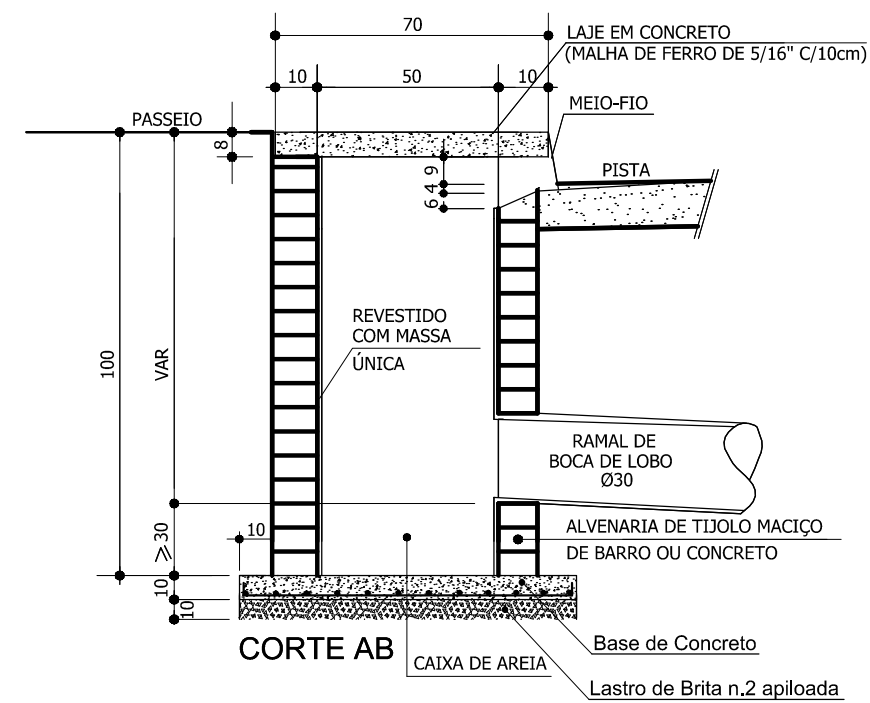
PLANTA BAIXA  
ESC. 1/25

# DETALHE BOCA DE LOBO

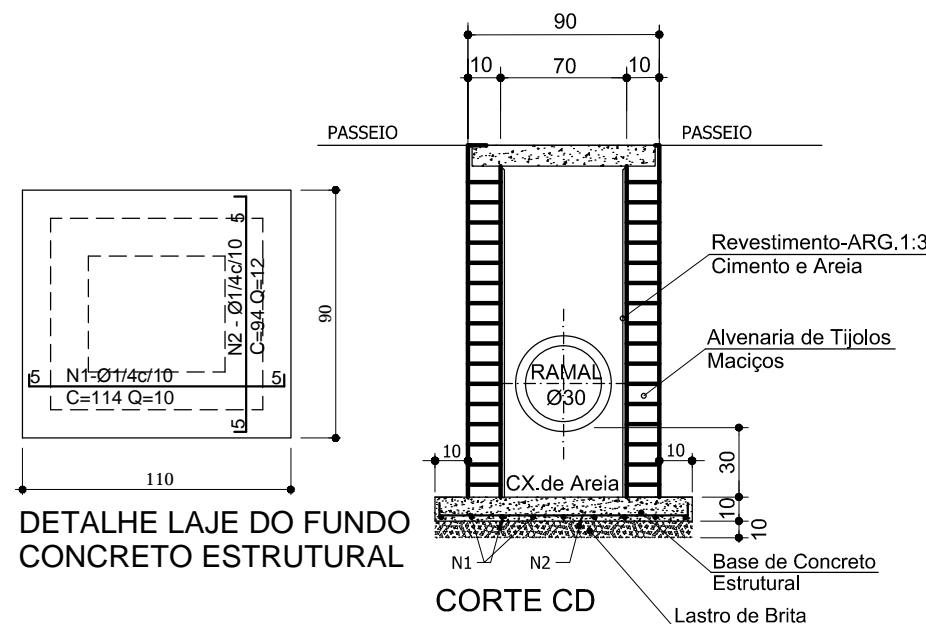
SEM ESCALA



PLANTA BAIXA



CORTE AB

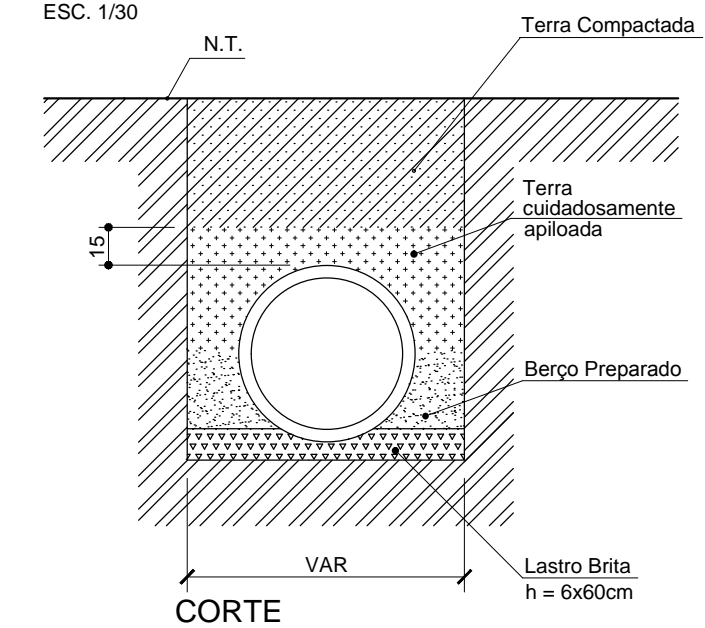


DETALHE LAJE DO FUNDO CONCRETO ESTRUTURAL

CORTE CD

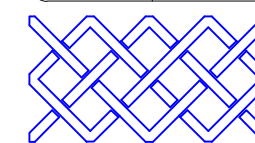
# DETALHE DO ASSENTAMENTO DOS TUBOS DE CONCRETO

ESC. 1/30



CORTE

Revisão	Descrição	Data	Responsável
1	Reprogramação	05/2018	DDS
0	Emissão inicial	05/2014	CAB



AMFRI

**AMFRI - ASSOCIAÇÃO DOS MUNICÍPIOS DA REGIÃO DA FOZ DO RIO ITAJAÍ**  
Rua Luiz Lopes Gonzaga, nº 1655 - Bairro São Vicente - Itajaí-SC - CREA/SC nº 050968-0

Estado de Santa Catarina  
**Prefeitura Municipal de Luís Alves**

Data	Maio/2018
Escala	Indicada
Arquivo	

Projeto  
Drenagem Pluvial com Pavimentação  
Asfáltica

Local  
Rua Elizeu Schmitz  
Bairro Vila do Salto - Luís Alves - SC.

Conteúdo da folha  
Detalhes da drenagem  
- Boca de Bueiro, Boca de Lobo,  
Assentamento da tubulação

Desenho	Rui
ART	
Folha	04/05

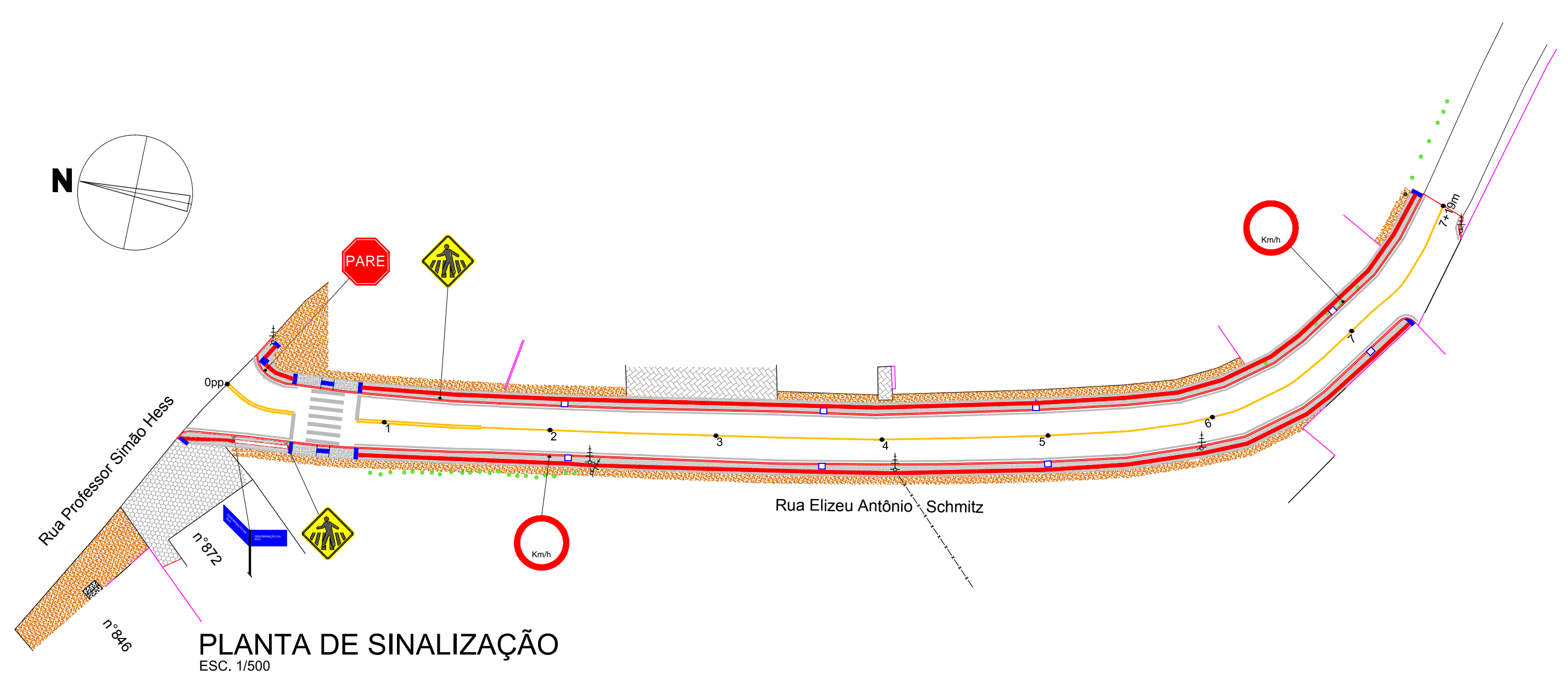
Prefeitura Municipal

MARCOS PEDRO WEBER  
Prefeito Municipal

Projeto

DJAN DINIS DE SOUZA  
Engenheiro Civil - CREA-SC 065.639-8





- ### LEGENDA
- Meio-fio externo
  - Meio-fio interno
  - ▬▬▬ Piso tátil direcional
  - ▬▬▬ Piso tátil de alerta
  - Muro existente
  - - - Cerca existente
  - Eixo do Pavimento
  - Estacas - (de 20 em 20 metros)

### DETALHE PLACAS DE ADVERTÊNCIA SEM ESCALA

CARACTERÍSTICAS DOS SINAIS DE ADVERTÊNCIA

FORMA	COR	
	FUNDO	AMARELA
	SÍMBOLO	PRETA
	ORLA INTERNA	PRETA
	ORLA EXTERNA	AMARELA

**A-32b** Passagem sinalizada de pedestres

\*Placas de advertência conforme o manual de sinalização vertical do CONTRAN - Conselho Nacional de Trânsito.  
 \*O suporte das placas será em tubo de aço Ø65mm, galvanizado a fogo, e fixado no solo com sapata em concreto com dimensões mínimas de 30 x 30 x 40 cm.

### DETALHE DO PAVIMENTO INTERTRAVADO NA PAVIMENTAÇÃO DOS PASSEIOS SEM ESCALA

ESPECIFICAÇÕES TÉCNICAS PAVER HOLANDÊS

ESPESSURA:	6 cm
DIMENSÕES:	20 cm x 10 cm
RESISTÊNCIA À COMPRESSÃO:	mínimo 35 MPa
TOLERÂNCIA NAS DIMENSÕES:	3mm (compr. e larg.) 5mm (altura)
ABSORÇÃO DE ÁGUA:	< 5% do peso

\*Especificações técnicas conforme NBR 9781 - Peças de concreto para pavimentação.  
 \*Assentamento tipo espinha de peixe e cor cinza.  
 \*Dimensões em centímetros.

### DETALHE COMPOSIÇÃO DA SINALIZAÇÃO TÁTIL COM MUDANÇAS DE DIREÇÃO SEM ESCALA

90° < x ≤ 150°  
 45°  
 180° ≥ x > 150°  
 EIXO CENTRAL DA FAIXA DE DIRECIONAMENTO

### DETALHE PISOS TÁTEIS SEM ESCALA

DIMENSÕES DO PISO TÁTIL DE ALERTA	RECOMENDADO	MÍNIMO	MÁXIMO
DIÂMETRO DA BASE DO RELEVO	25	24	28
DISTÂNCIA HORIZONTAL ENTRE CENTROS DE RELEVO	50	42	53
DISTÂNCIA DIAGONAL ENTRE CENTROS DE RELEVO	72	60	75
ALTURA DO RELEVO	4	3	5

NOTAS:  
 - A DISTÂNCIA DO EIXO DA PRIMEIRA LINHA DE RELEVO ATÉ A BORDA DO PISO É IGUAL A METADE DA DISTÂNCIA HORIZONTAL ENTRE CENTROS.  
 - O DIÂMETRO DO TOPO É IGUAL A METADE A DOIS TERÇOS DO DIÂMETRO DA BASE.

DIMENSÕES DO PISO TÁTIL DIRECIONAL	RECOMENDADO	MÍNIMO	MÁXIMO
LARGURA DA BASE DO RELEVO	30	30	40
LARGURA DO TOPO	25	20	30
DISTÂNCIA HORIZONTAL ENTRE CENTROS DE RELEVO	83	70	85
DISTÂNCIA HORIZONTAL ENTRE BASES DE RELEVO	53	45	55
ALTURA DO RELEVO	4	3	5

NOTAS:  
 - DETALHE DE ACORDO COM A ASSOCIAÇÃO BRASILEIRA DE NORMAS TÉCNICAS, NBR 9050:2015 ACESSIBILIDADE A EDIFICAÇÕES, MOBILIÁRIO, ESPAÇOS E EQUIPAMENTOS URBANOS.  
 - DIMENSÕES EM MILÍMETROS.

### FAIXA DE TRAVESSIA DE PEDESTRES TIPO ZEBRADA SEM ESCALA

SEÇÃO TRANSVERSAL

NOTAS:  
 - Detalhe de acordo com a associação brasileira de normas técnicas, NBR 9050:2015 acessibilidade a edificações, mobiliário, espaços e equipamentos urbanos e NBR 16537/2016 acessibilidade - sinalização tátil no piso - diretrizes para elaboração de projetos e instalação;  
 - Rampa em concreto simples FCK=20MPa;  
 - Nivel final igual ao nível da pista de rolamento. O meio-fio deve obedecer a declividade da rampa;  
 - Dimensões em centímetros.

### DETALHE PLACAS DE REGULAMENTAÇÃO SEM ESCALA

**R-1** Parada obrigatória

\*Placas de regulamentação conforme o manual de sinalização vertical do CONTRAN - Conselho Nacional de Trânsito.  
 \*O suporte das placas será em tubo de aço Ø65mm, galvanizado e fixado no solo com sapata em concreto com dimensões mínimas de 30 x 30 x 40 cm.

### CARACTERÍSTICAS DOS SINAIS DE REGULAMENTAÇÃO

FORMA	COR		
	FUNDO	VERMELHA	
	ORLA INTERNA	BRANCA	
	ORLA EXTERNA	VERMELHA	
	LETRAS	BRANCA	
FUNDO	BRANCA		
	BRANCA		
	VERMELHA		

SINAL DE FORMA OCTOGONAL - R-1

VIA	Lado mínimo (m)	Orla interna branca mínimo (m)	Orla externa vermelha mínima (m)
Urbana	0,25 (b)	0,020	0,010
Rural (estrada)	0,35	0,028	0,014
Rural (rodovia)	0,40	0,032	0,016
Áreas Protegidas por legislação especial (*)	0,18	0,015	0,008

(\*) relativa a patrimônio histórico, artístico, cultural, arquitetônico, arqueológico e natural

### DETALHE PLACAS DE INDICAÇÃO SEM ESCALA

**R-19** Denominação da rua

PLACAS DE IDENTIFICAÇÃO DE REGIÕES DE INTERESSE DE TRÁFEGO E LOGRADOUROS

- A parte de cima da placa deve indicar o bairro ou / rua da cidade.  
 - A parte de baixo a região ou zona em que o bairro ou avenida / rua estiver situado. Esta parte da placa é opcional.

\*O suporte das placas será em tubo de aço Ø65mm, galvanizado e fixado no solo com sapata em concreto com dimensões mínimas de 30 x 30 x 40 cm.

### CARACTERÍSTICAS DAS PLACAS DE IDENTIFICAÇÃO DE REGIÕES DE INTERESSE DE TRÁFEGO E LOGRADOUROS

FORMA	COR	
RETANGULAR	FUNDO	AZUL
	ORLA INTERNA	BRANCA
	ORLA EXTERNA	AZUL
	TARJA	BRANCA
LEGENDAS	BRANCA	

	Altura das Letras
Orla Interna	0,10
Orla externa	0,02
Tarja	0,01
Legenda	0,01

(\*) relativa a patrimônio histórico, artístico, cultural, arquitetônico, arqueológico e natural

### DETALHE PLACAS DE REGULAMENTAÇÃO SEM ESCALA

**R-19** Velocidade máxima permitida

\*Placas de regulamentação conforme o manual de sinalização vertical do CONTRAN - Conselho Nacional de Trânsito.  
 \*O suporte das placas será em tubo de aço Ø65mm, galvanizado e fixado no solo com sapata em concreto com dimensões mínimas de 30 x 30 x 40 cm.

### SINALIZAÇÃO DE REGULAMENTAÇÃO

- A forma padrão do sinal de regulamentação é circular, e as cores são vermelha, preta e branca

CARACTERÍSTICAS DOS SINAIS DE REGULAMENTAÇÃO

FORMA	COR		
	FUNDO	BRANCA	
	SÍMBOLO	PRETA	
	TARJA	VERMELHA	
	ORLA	VERMELHA	
LETRAS	PRETA		

SINAIS DE FORMA CIRCULAR - R-19

VIA	Lado mínimo (m)	Orla interna branca mínimo (m)	Orla externa vermelha mínima (m)
Urbana	0,40	0,040	0,040
Rural (estrada)	0,50 (b)	0,050	0,050
Rural (rodovia)	0,75	0,075	0,075
Áreas Protegidas por legislação especial (*)	0,30	0,030	0,030

(\*) relativa a patrimônio histórico, artístico, cultural, arquitetônico, arqueológico e natural

1	Reprogramação	05/2018	DDS
0	Emissão inicial	05/2014	CAB
Revisão	Descrição	Data	Responsável

**AMFRI** - ASSOCIAÇÃO DOS MUNICÍPIOS DA REGIÃO DA FÓZ DO RIO ITAJAÍ  
 Rua Luiz Lopes Gonzaga, nº 1655 - Bairro São Vicente - Itajaí-SC - CREA/SC nº 050968-0

Estado de Santa Catarina  
 Prefeitura Municipal de Luís Alves

Projeto: Drenagem Pluvial com Pavimentação Asfáltica  
 Local: Rua Elizeu Schmitz, Bairro Vila do Salto - Luís Alves - SC.

Projeto: Planta de Sinalização, detalhes

Data: Maio/2018  
 Escala: Indicada  
 Arquivo:

Desenho: Rui  
 ART:  
 Folha: 05/05

MARCOS PEDRO WEBER  
 Prefeito Municipal

DJAN DINIS DE SOUZA  
 Engenheiro Civil - CREA-SC 065.639-8

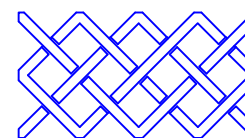




# PLANTA DE SITUAÇÃO

SEM ESCALA

Revisão	Descrição	Data	Responsável
1	Reprogramação	05/2018	DDS
0	Emissão inicial	05/2014	CAB



**AMFRI**

**AMFRI - ASSOCIAÇÃO DOS MUNICÍPIOS DA REGIÃO DA FOZ DO RIO ITAJAÍ**  
Rua Luiz Lopes Gonzaga, nº 1655 - Bairro São Vicente - Itajaí-SC - CREA/SC nº 050968-0

**Estado de Santa Catarina**  
**Prefeitura Municipal de Luís Alves**

Data	Maio/2018
Escala	Indicada
Arquivo	

Projeto  
**Drenagem Pluvial com Pavimentação Asfáltica**

Local  
**Rua Elzeu Schmitz  
Bairro Vila do Salto - Luís Alves - SC.**

Conteúdo da folha  
**Planta de Situação**

Desenho	Rui
ART	
Folha	<b>01/05</b>

Prefeitura Municipal

**MARCOS PEDRO WEBER**  
Prefeito Municipal

Projeto

**DJAN DINIS DE SOUZA**  
Engenheiro Civil - CREA-SC 065.639-8