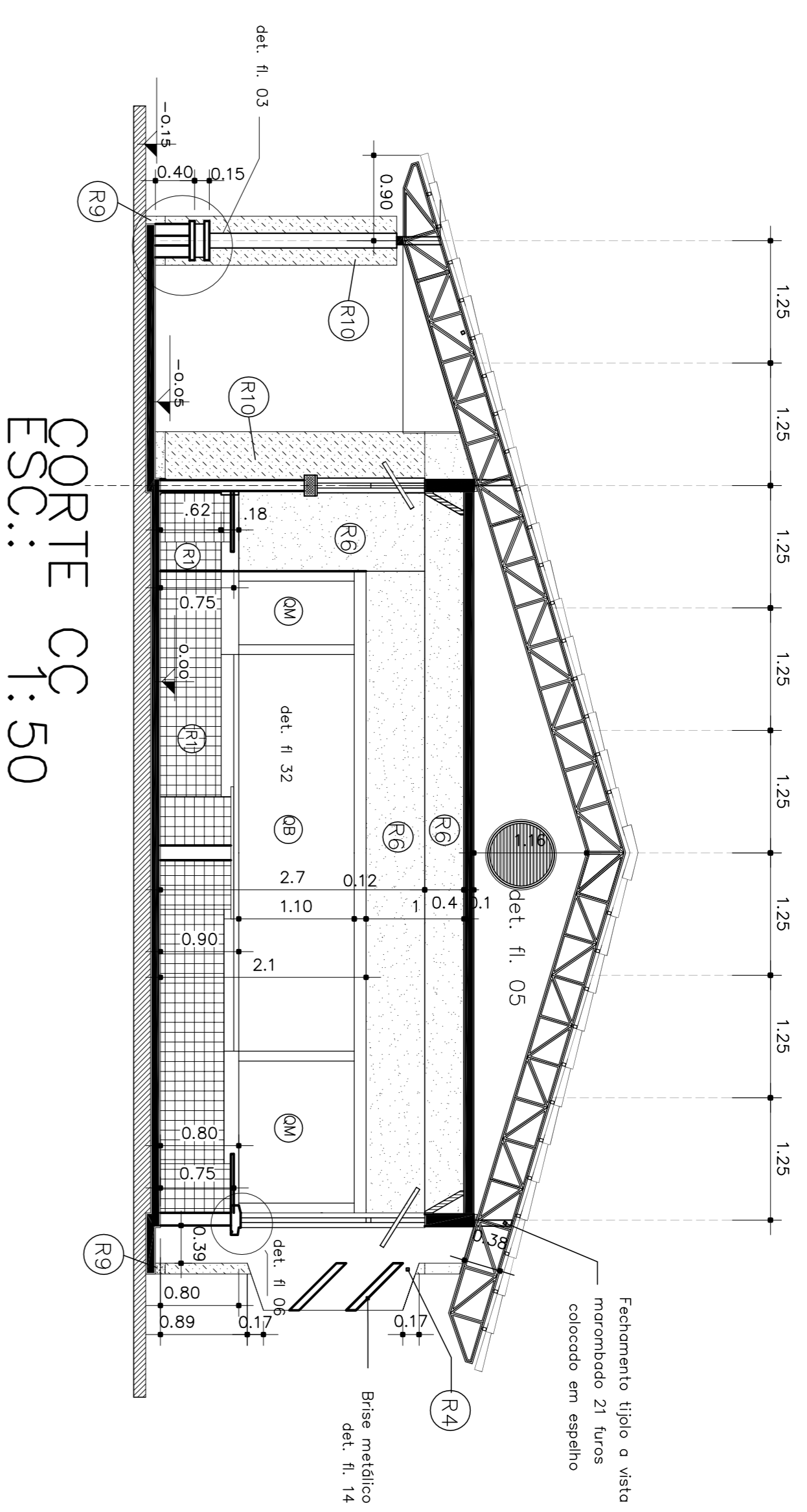
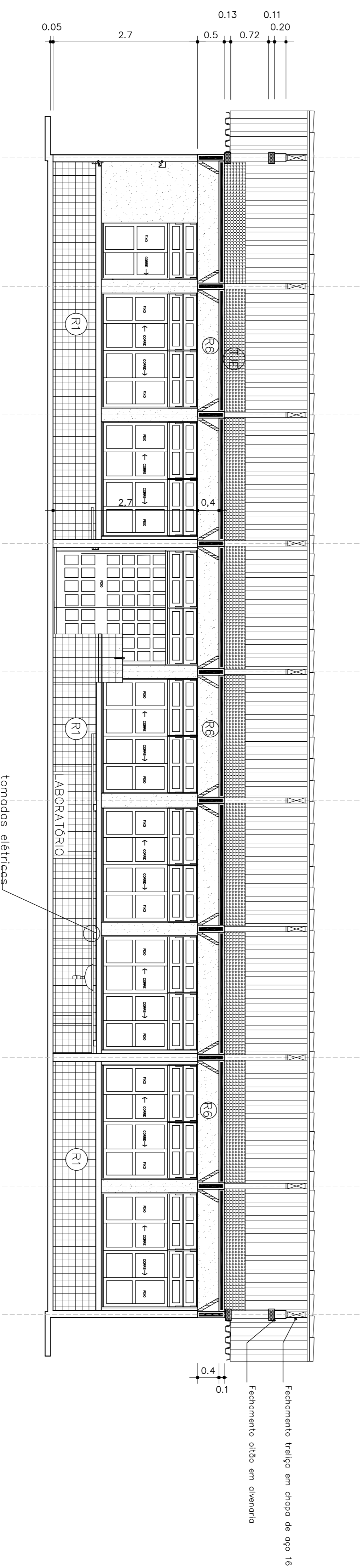


PLANTA DE COBERTURA
ESC.: 1:100



CORTE CC
ESC.: 1:50

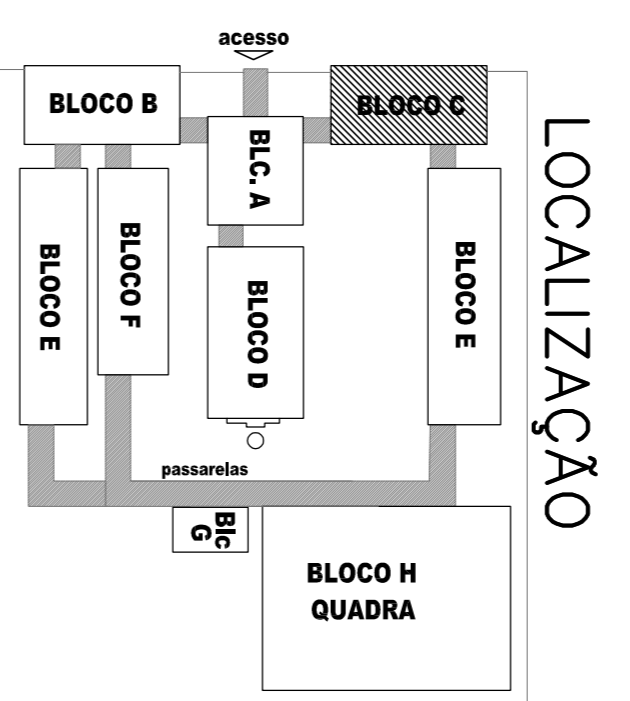


CORTE AA
ESC.: 1:50

ESPECIFICAÇÕES:

- 1 - ALVENARIA**
- PA1 - ALVENARIA DE TUBOS HORIZONTAIS FACE APARENTE
 - PA2 - ALVENARIA DE TUBOS HORIZONTAIS FACE PARALAMENTE APARENTE
 - PA3 - ALVENARIA DE TUBOS HORIZONTAIS REVESTIDOS DOS DOIS LADOS
- 2 - REVESTIMENTOS**
- R1 - REVESTIMENTO CERÂMICO DUAIS EXTERIA
 - R2 - COR MARFIM - CERÂMICA DO SIMILAR
 - R3 - EMBASSAMENTO E PINTURA ACRILICA 2 BEMAS
 - R4 - COR MARFIM-33 ISOLAR (OU SIMILAR)
 - R5 - PINTURA ACRILICA TEXTURIZADA FEITO BRANCO
 - R6 - COR CINZA-551 (OU SIMILAR) (OU EQUIVALENTE)
 - R7 - CONCRETO APARENTE
 - R8 - PINTURA ACRILICA 2 BEMAS SEM EMBASSAMENTO
 - R9 - COR CINZA-553 (OU SIMILAR)

- 3 - PISO**
- P1 - EM GRANILITA COM MARGEM E TERRACOTA
 - P2 - CERÂMICA EXTRA PÉS LIXO
- 4 - TETO**
- TE1 - LAJE PREMOVIDA REVESTIDA INTERNAMENTE COM GESSO
- 5 - PAREDEIS MTA**
- ME1 - TUBO A VISTA MARGEMADO 21 Furos
 - ME2 - ASSENTADO EM ESPERLHO
 - ME3 - ELEMENTO VAZADO 5X5X5
 - ME4 - ELEMENTO VAZADO 3X3X3
- 6 - QUADROS**
- Q1 - QUADRO-GR - MASSA EM DESP. C/ MASSA
 - Q2 - A TELA EM T. COM AZUL ESPECIAL
 - Q3 - QUADRO-MURAL, FUND. DE CARTILA
 - Q4 - REVESTIDO DE FIBRO
 - Q5 - QUADRO BRANCO DE FIBRICA BRILHANTE
 - Q6 - REVESTIDO DE FIBRO



GOVERNADOR GERAL
BRASIL Ministério da Educação
PAIS RICO E PAIS SEM POBREZA
FUNDE Fundo Nacional de Desenvolvimento da Educação

PROJETO PADRÃO - FUNDE

MUNICÍPIO - UF:	
PROPRIETÁRIO:	
ENDEREÇO:	
PROPRIETÁRIO	GRU
RESP. TÉCNICO	
Aq. Emília Beldino de Carvalho - CREA-00 3229/D	
AUTOR DO PROJETO	
D.L.F.O	CREA
	RA
OBSERVAÇÕES:	

ESCOLA 12 SALAS DE AULA		PROJETO ARQUITETÔNICO	
BLOCO C: LABORATÓRIOS		COORDENADOR	
CORTES E PLANTA DE COBERTURA		COEST. Coordenação Geral de Infraestrutura Educacional	
ÁREA CONSTRUIDA: 222,64 m ²		REVISÃO	
		R.01 - NOVEMBRO DE 2005	
		R.02 - JULHO DE 2011	
		R.00	
		ESCALA	
		INDICAÇÃO	
		DATA DE ELABORAÇÃO	
		JULHO 2011	
		PRONCIA	
		10/56	